

# عزل الأسطح بإستخدام اللفائف البيتومينية



نحميها بكل ثقة

أعمال العزل المائي والحراري من الزامل...  
لمُنشأة آمنه ودائمة!

• طبقة ألياف الحماية.



• شريحة من الألمونيوم لتثبيت وزرة العزل وتعبأ  
بالسيلانت من أعلى.



فترة الضمان: 10 أعوام

## اختبار العزل المائي:

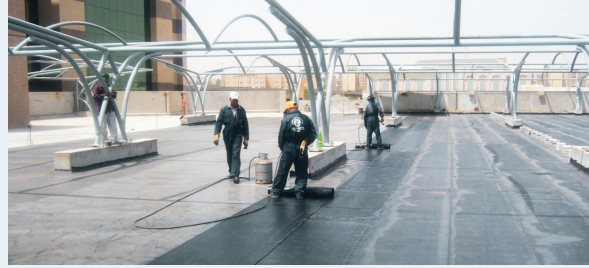


## • طبقة العزل الحراري.

• طبقة فاصلة من النايلون (Polyethylene Sheet).



• طبقة أولى من اللائف البيتومينية.



• طبقة ثانية من اللائف البيتومينية.



• طبقة من الوزرة البحص.



## عزل الأسطح باستخدام اللائف البيتومينية

يتم تركيب طبقات العزل باستخدام اللائف البيتومينية على كامل السطح المراد عزله بطرق فنية معينة طبقاً لمواصفات واشتراطات مدروسة لمادة العزل لمنع نفاذ أي مياه من خلال السطح المراد عزله لداخل المبنى ويتم استكمال باقي الطبقات طبقاً لترتيب معين.

يتكون نظام العزل المائي والحراري للأسطح من مجموعة من الطبقات التي تم تحديدها طبقاً لمعايير وأسس فنية معينة بحيث يكون النظام متكامل، ولكل طبقة من الطبقات دور هام وفعال وفي حال عدم تركيب أي طبقة من الطبقات سيؤثر ذلك بالسلب على جودة النظام المنفذ.

## وتكون الطبقات كالتالي:

• الخرسانة الرغوية.



• طبقة من البرايمر.

