



## كتالوج المنتجات



الأنابيب الحرارية

46



أحواض الزهور

66



الآبواب الآتوماتيكية

14



أجهزة التخلص من نفايات الطعام

64



سخانات المياه

42



خزانات الغاز

12



مضخات المياه

36



خزانات المياه

2



أغطية الفتحات الأرضية

22



فلتر تنقية المياه

58

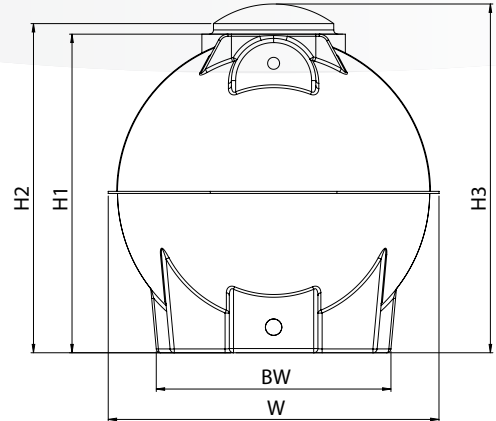
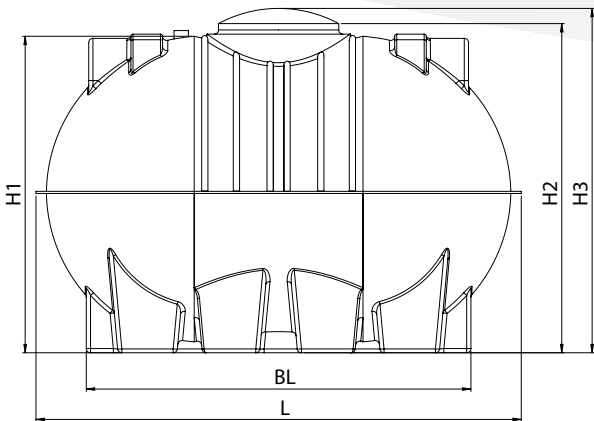


# خزانات المياه

## خزان الزامل أفقي (نفخ)



Item Code	Model	Capacity (Liters)	Tank Dimension (cm)			
			H1	H2	H3	Manhole Diameter
FG-AZWT-BHT-00001	BHT 50	500	74.5	84	95	30.5
FG-AZWT-BHT-00001	BHT 100	1000	105	114.5	125.5	30.5
FG-AZWT-BHT-00001	BHT 150	1500	119.5	129	140	30.5
FG-AZWT-BHT-00001	BHT 200	2000	132.1	138.6	149.6	31
FG-AZWT-BHT-00001	BHT 300	3000	151.4	158.4	170.4	38
FG-AZWT-BHT-00001	BHT 400	4000	166.1	173.1	185.1	38
FG-AZWT-BHT-00001	BHT 500	5000	178.9	182.9	197.9	38

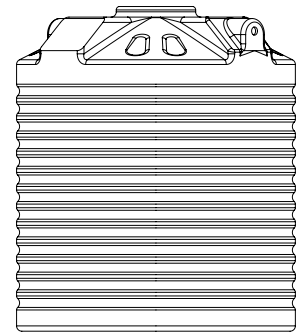
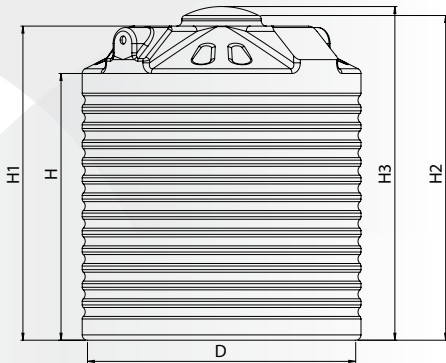


# خزانات المياه خزان الزامل عمودي (نفخ)

ALZAMIL



Item Code	Model	Capacity (Liters)	Tank Dimension (cm)			
			H1	H2	H3	Manhole Diameter
FG-AZWT-BVT-00001	BVT 200	2000	155	161	173	45
FG-AZWT-BVT-00001	BVT 250	2500	178	184	196	45
FG-AZWT-BVT-00001	BVT 300	3000	178	184	196	45
FG-AZWT-BVT-00001	BVT 400	4000	205	211	223	45
FG-AZWT-BVT-00001	BVT 500	5000	221	227	239	45

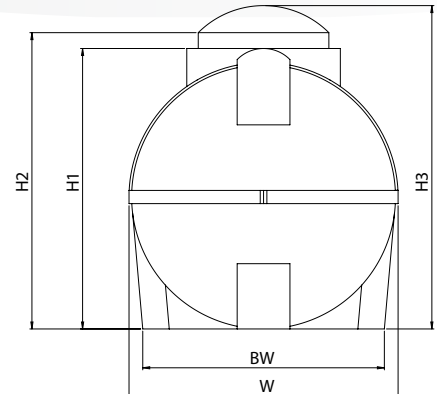
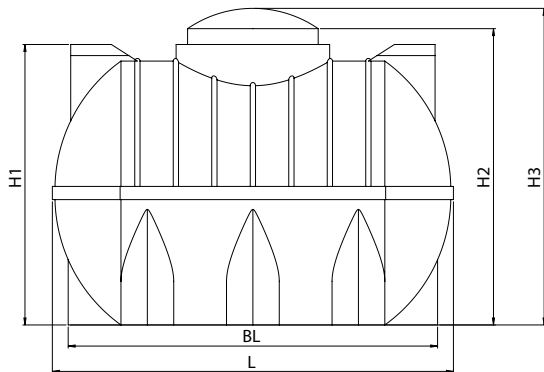


# خزانات المياه

## خزان الزامل أفقي (روتو)



Item Code	Model	Capacity (Liters)	Tank Dimension (cm)						
			L	W	H1	H2	H3	Base L	Base W
FG-AZWT-HT-00001	BH 250	2500	225	128	127	136	148	206	122
FG-AZWT-HT-00001	AH 450	4500	274	158	157	167	179	274	158
FG-AZWT-HT-00001	AH 600	6000	294	173	172	182	194	260	162
FG-AZWT-HT-00001	BH 700	7000	310	191	188	211	224	262	181
FG-AZWT-HT-00001	AH 900	9000	357	211	205	223	237	357	211
FG-AZWT-HT-00001	AH 1000	10000	302	220	222	250	264	262	217.5

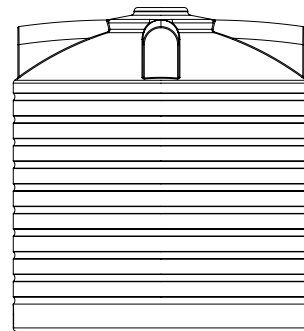
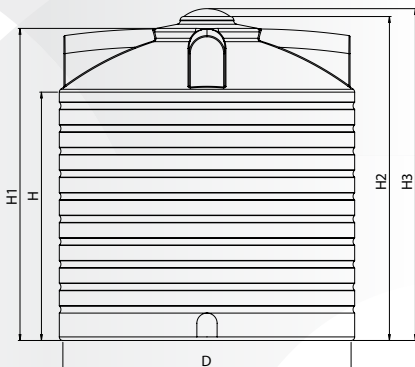


# خزانات المياه

## خزان الزامل عمودي (روتو)

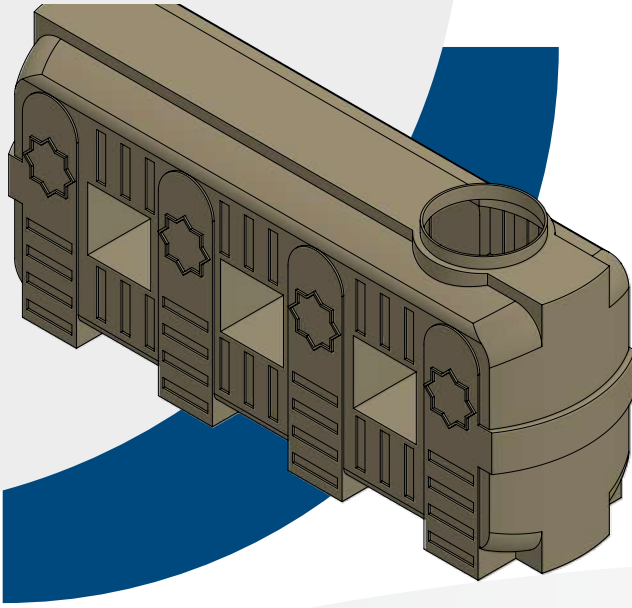


Item Code	Model	Capacity (Liters)	Tank Dimension (cm)				
			D	H	H1	H2	H3
FG-AZWT-SAF-00001	Safari	200	58	104	104	111	119
FG-AZWT-VT-00001	BV 50	500	99	61	78	84	96
FG-AZWT-VT-00001	AV100	1000	87	145	160	171	183
FG-AZWT-VT-00001	CV 100	1000	99	123	142	148	160
FG-AZWT-VT-00001	AV 120	1200	128	88	108	119	131
FG-AZWT-VT-00001	BV 150	1500	128	111	139	145	157
FG-AZWT-VT-00001	BV 350	3500	162	154	185	190	203
FG-AZWT-VT-00001	BV 600	6000	190	184	222	240	253
FG-AZWT-VT-00001	BV 800	8000	216	176	225	252	265
FG-AZWT-VT-00001	BV 1000	10000	248	210	250	272	285
FG-AZWT-VT-00001	AV1200	12000	252	230	268	283	305
FG-AZWT-VT-00001	BV 1600	16000	290	224	260	296	310
FG-AZWT-VT-00001	BV 2000	20000	318	227	254	317	335
FG-AZWT-VT-00001	AV 2500	25000	317	294	342	378	390
FG-AZWT-VT-00001	AV 3200	32000	346	315	355	396	408

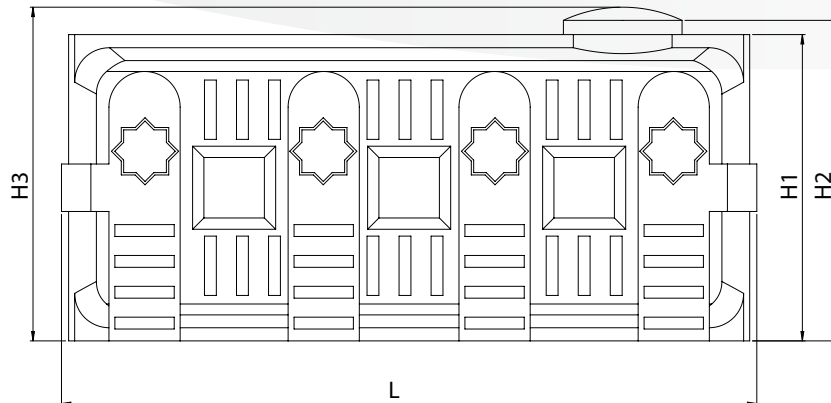
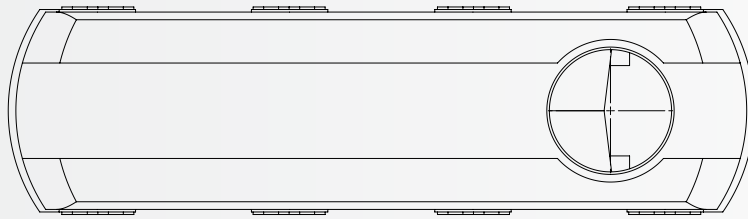


# خزانات المياه خزانات الممرات

ALZAMIL



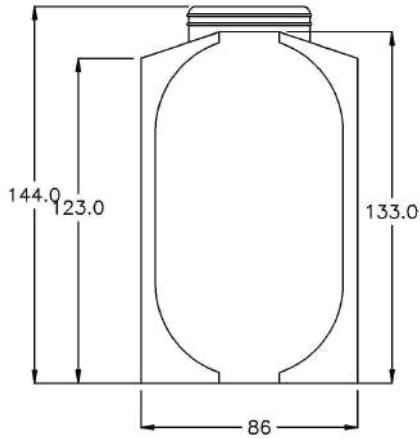
قياسات الخزان (سم)					السعة (لتر)	الموديل
الطول L	العرض W	الارتفاع H1	الارتفاع H2	الارتفاع H3		
287	77	122	136	149	2000	Walkway



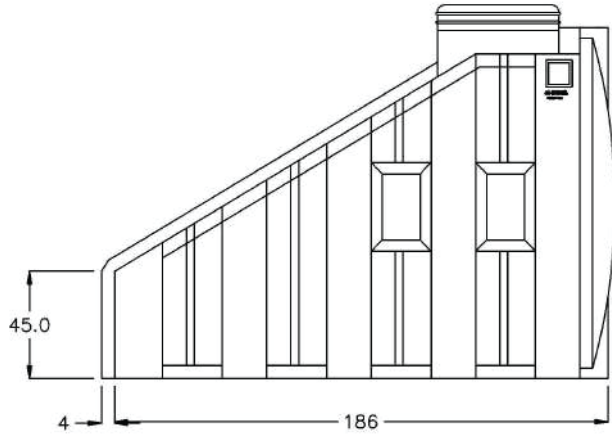
# خزانات المياه

## خزانات بيت الدرج

قياسات الخزان (سم)					السعة (لتر)	الموديل
الطول L	العرض W	الارتفاع H1	الارتفاع H2	الارتفاع H3		
186	86	133	144	155	1250	Staircase
273	100	132	136	147	2250	Staircase



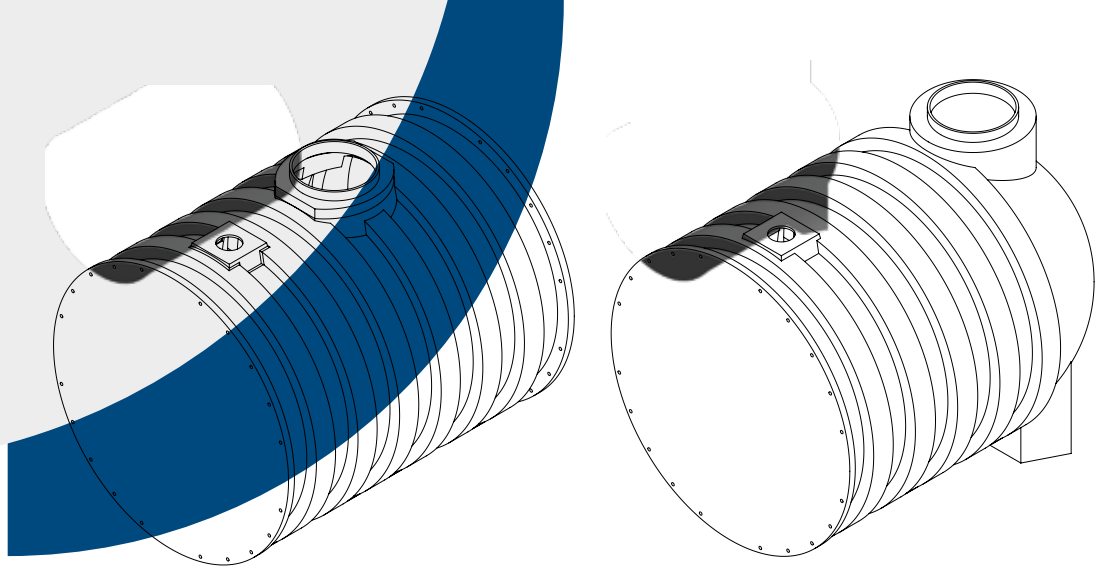
SIDE VIEW



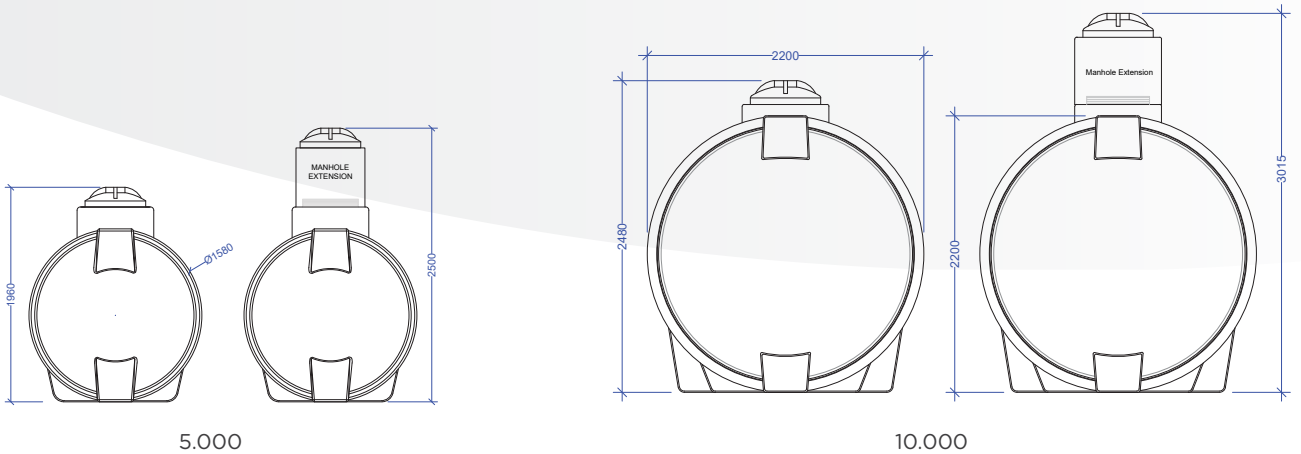
FRONT VIEW

# خزانات المياه

## خزانات الدفان الموديلر



Item Code	Model	Capacity (Liters)	Tank Dimension (cm)							Base L	Base W
			L	W	H1	H2	H3	Base L	Base W		
FG-AZWT-MDU-00001	Module A	5000	240	183	183	197	208	240	183	261	
FG-AZWT-MDU-00001	Module B	5000	226	183	183	197	208	226	183	261	
FG-AZWT-MDU-00001	Module T	5000	190	183	183	197	208	190	183	261	



5.000

10.000

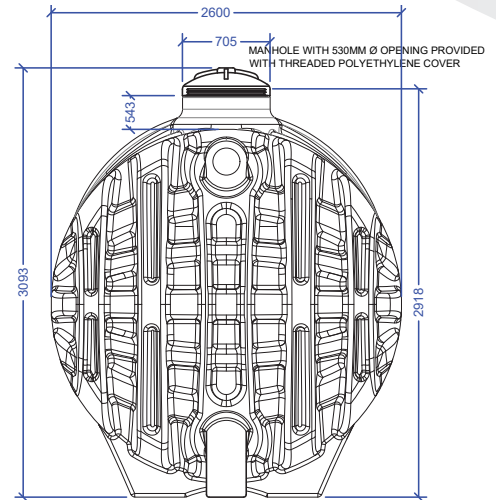
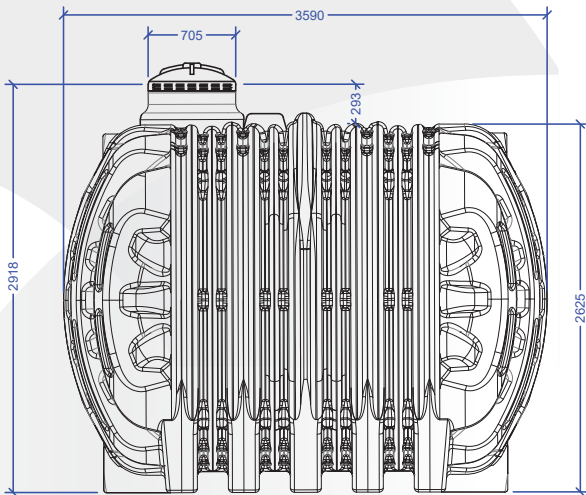
# خزانات المياه

## خزانات الدفان ذات

### القطعة الواحدة



Item Code	Model	Capacity (Liters)	Tank Dimension (cm)							Base L	Base W
			L	W	H1	H2	H3				
FG-AZWT-MSGU-00001	RH500	5000	318	158	158	183	196	318	158	249	
FG-AZWT-MSGU-00001	RH1000	10000	344	220	220	245	264	344	220	295	
FG-AZWT-MSGU-00001	RH1500	15000	359	260	263	292	309	359	260	340	



15.000

## خزانات المياه خزان الزامل الكيميكولز



الوزن	المقاسات		السعة
	الارتفاع	القطر	
8 كلغ	69.5 سنتيمتر	50.5 سنتيمتر	100 لتر
12 كلغ	107.5 سنتيمتر	53.5 سنتيمتر	200 لتر
15 كلغ	115.0 سنتيمتر	66.0 سنتيمتر	300 لتر
22 كلغ	138.5 سنتيمتر	74.5 سنتيمتر	500 لتر

### الخصائص:

الوصف	القيمة
نوع المادة	البولي إيثيلين عالي الكثافة
طريقة التصنيع	آلية التدوير
اللون	شفاف مع تدرج لتحديد مستوى السائل داخل الخزان
الكثافة	0.942 g/cc
مؤشر تدفق الذوبان	2.0 g/10min
قوة الشد للمادة	17.5 MPa
عامل الانثناء للمادة	694.0 MPa
قوة تأثير المادة	130 joules
تأثير العوامل الطبيعية على المادة	1.000 ساعة (لم يلاحظ أي تغيير)
مقاومة الإجهاد البيئي	300 - F50 ساعة
الحماية من الأشعة فوق البنفسجية	UV Stabilized

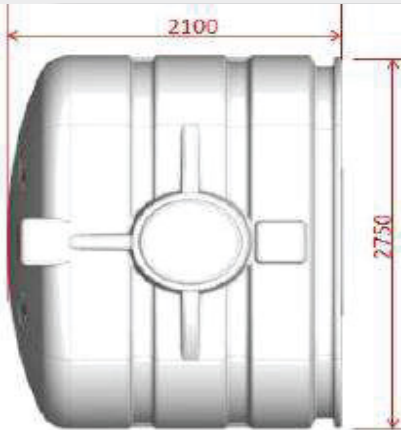
# خزانات المياه

## خزان الزامل الموديل

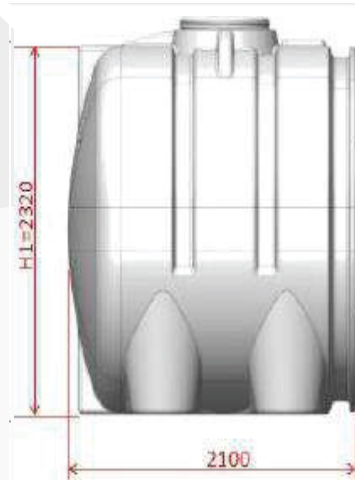


مقاس قطع الأطراف سعة 10.000 كالتالي:

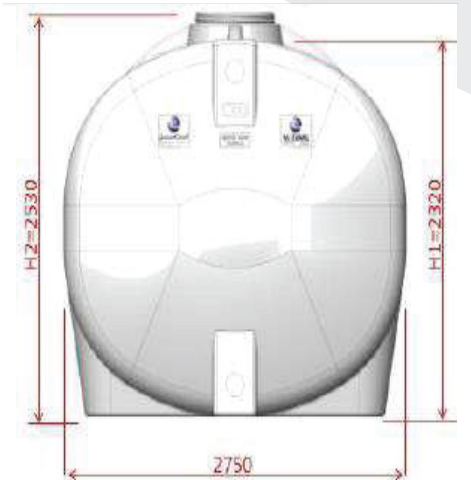
Capacity (Liters)	Length (mm)	Width (mm)	H-1 (mm)	H-2 (mm)	H-3 with cover (mm)
10.000	2100	2750	2320	2530	2705



Top Side View



Length Side View



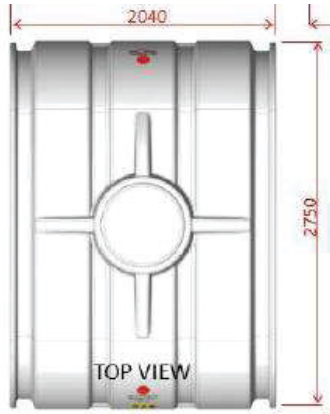
End Side View

# خزانات المياه

## خزان الزامل الموديلر

مقاس القطع الوسطية سعة 10.000 لتر:

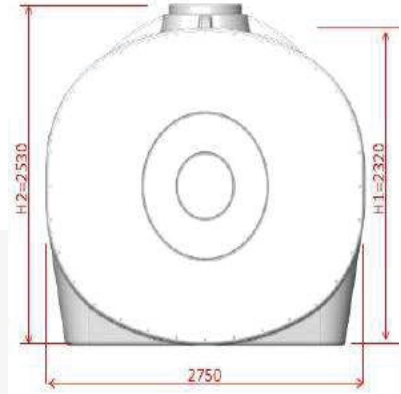
Capacity (Liters)	Length (mm)	Width (mm)	H-1 (mm)	H-2 (mm)	H-3 with cover (mm)
10.000	2040	2750	2320	2530	2705



Top Side View



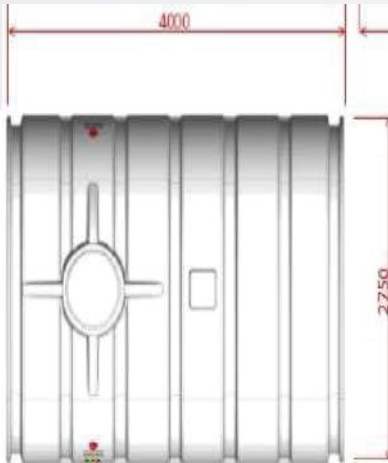
Length Side View



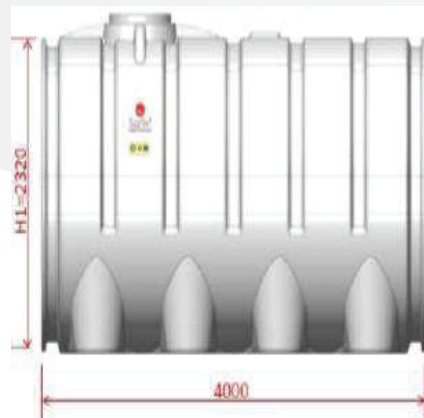
End Side View

مقاس القطع الوسطية سعة 20.000 لتر:

Capacity (Liters)	Length (mm)	Width (mm)	H-1 (mm)	H-2 (mm)	H-3 with cover (mm)
20.000	4000	2750	2320	2530	2705



Top Side View



Length Side View



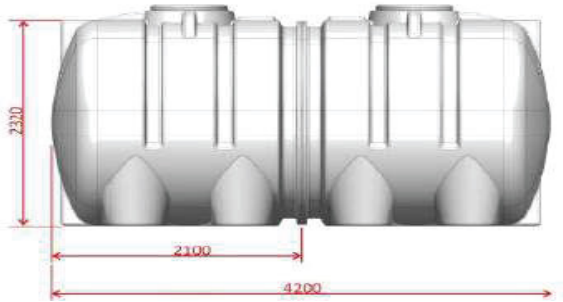
End Side View

# خزانات المياه

## خزان الزامل الموديلر

-أمثلة على المقاسات وطريقة حساب ابعاد الخزان:

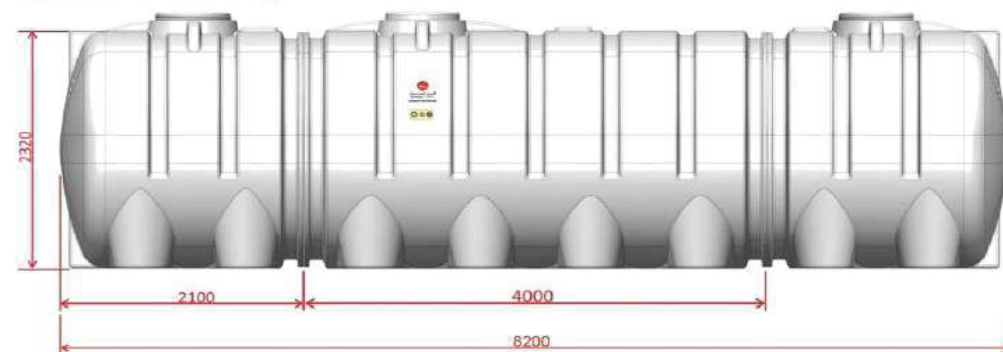
20.000 Liters Assembly (2 x 10.000):



30.000 Liters Assembly (3 x 10.000):



40.000 Liters Assembly (2 x 10.000 + 1 x 20.000):



50.000 Liters Assembly (3 x 10.000 + 1 x 20.000):

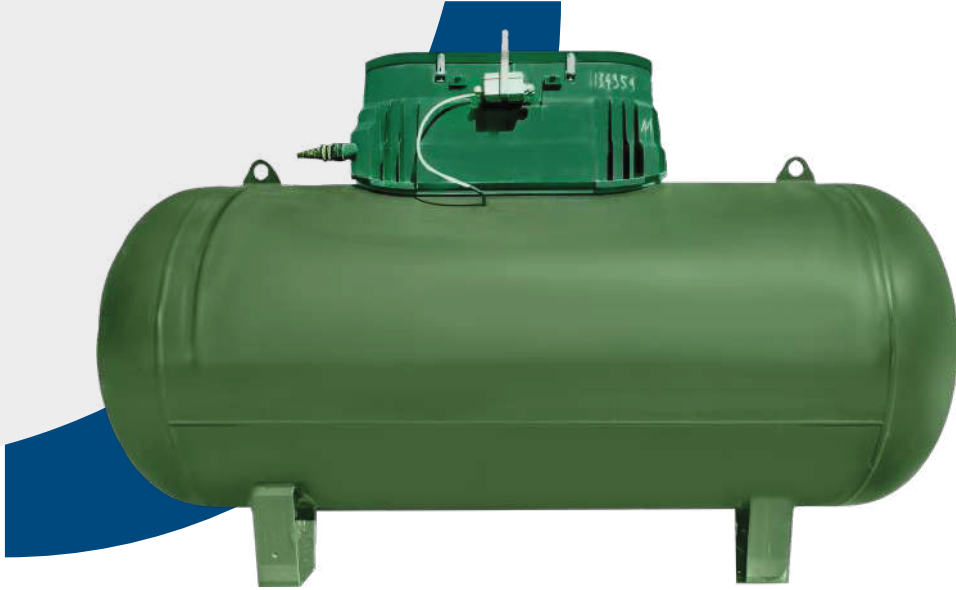


## خزانات الغاز خزانات الغاز فوق الأرض



سعة الخزان	450 لتر	1000 لتر	2000 لتر	4000 لتر	7000 لتر
الطول	141 سم	221 سم	281 سم	387 سم	664 سم
القطر	76 سم	80 سم	100 سم	120 سم	120 سم
الوضع	رأسي	أفقي	أفقي	أفقي	أفقي
يعادل	18 أسطوانة	40 اسطوانة	80 أسطوانة	160 أسطوانة	280 أسطوانة

## خزانات الغاز خزانات الغاز تحت الأرض



سعة الخزان	500 لتر	1000 لتر	1750 لتر	5000 لتر
الطول	170 سم	195 سم	262 سم	483 سم
القطر	80 سم	110 سم	110 سم	130 سم
الوضع	رأسي	رأسي	أفقي	أفقي
يعادل	20 أسطوانة	40 اسطوانة	70 أسطوانة	200 أسطوانة



# الأبواب الأتوماتيكية أبواب الزامل الرول

ASTM A755/A653, G60 (180  
gsm), CSB

## المقاسات المتوفرة:

- جميع المقاسات

## الإستخدامات:

- أبواب الفلل.  
- أبواب المحلات والمعارض  
(إمكانية تركيبها بماكينة وبدون  
ماكينة) مع إمكانية عكس الباب  
مع الإحتفاظ بالواجهة الحقيقية  
(باب مقلوب).



اللون	RMT	الزنك	الكمية	الفرص	السماكة
-	-	-	in MTS	(mm)	(mm)
أبيض سحابي	275	180	25	1219	0.42
بيج ناعم	275	180	50	1219	0.42
رمادي	275	180	25	1219	0.42

## الألوان المتوفرة:



أبيض



سكري



بيج



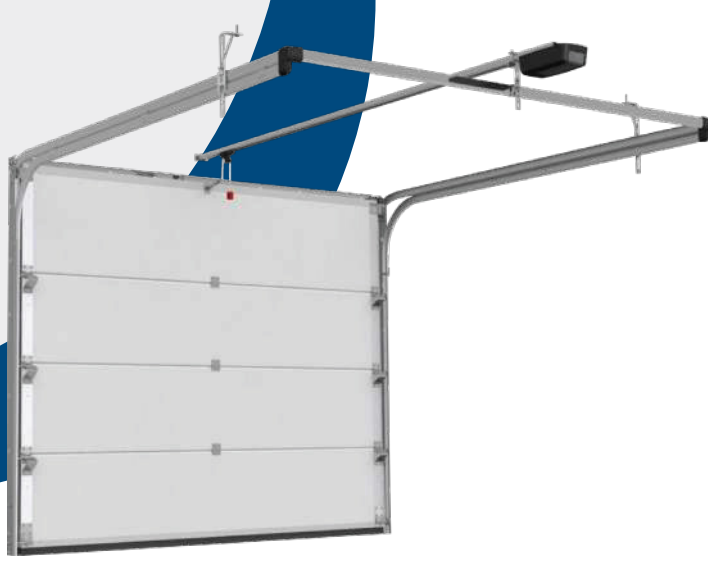
رمادي



## موتورات الأبواب الأتوماتيكية:

ذكية - بسيطة - آمنة  
في التقنية الأتوماتيكية تكون كافة ابتكاراتنا ومنتجاتنا ونجاحاتنا نابعة من هذه الكلمات الثلاث.  
وإننا نواصل سعينا لتسهيل حياتك وذلك بتوفير حلول أكثر ذكاء

# الأبواب الأتوماتيكية الأبواب الأمريكية



## المميزات الأساسية:

### • الذوق

تنوع كبير في الألوان يناسب ذوق واحتياجات العميل.

### • توفير المساحة

إن تصميم الستارة المحكم والصناديق صغيرة الحجم تزيد من ارتفاع الجراج وهو ما يلائم المركبات الكبيرة مثل سيارات 4\*4 أو ناقلات الأفراد كما أنها لا تحدث أي تدخل مع مساحة التخزين العلوية للجراج.

### • الأمان

إن الإغلاق الأتوماتيكي ضد الرفع ووحدات الأمان الذكية التي تميز تقنية أبواب الروول تضمن لك أنها الأكثر أماناً بين مثيلاتها وتتوفر حسب رغبة العميل.

### • السلامة

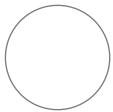
إن سلامتك هي اهتمام أساسي في التطوير المستمر لأبواب الزامل. كافة أبواب الروول متوافقة مع معايير السلامة وهي مجهزة بجهاز كشف التصادم الجانبي وجهاز منع السقوط (توفر حسب الطلب).

### • العزل

إن الشرائح المعزولة بالرغوة (الفوم) مع القواعد المصنوعة من المطاط وكذلك الستارة التي تفوق مثيلاتها من حيث التشطيب تساعد جميعها على زيادة كفاءة الطاقة ويقلل من تكاليف التبريد.

### • راحة بال

كل باب مرفق معه ضمان عامين يغطي كافة الأجزاء المصنعة والمحرك.



أبيض



سكري

## الألوان المتوفرة:

## المقاسات المتوفرة:

- جميع المقاسات

somfy®



## الأبواب الأتوماتيكية - صومفي محركات للبوواب السحابة

**Elixo 35 500 RTS**

**Up to 8 m  
500 kg**

**Collective housing  
Semi-intensive use**

Mains power supply	220-230 V - 50-60 Hz
Motor voltage	230 Vac
Maximum power consumption	Elixo 500 ---> 400 W Elixo 800 ---> 300 W
Accessories power supply	24 Vac / 315 mA
Opening time to 3 m	21 s

Thrust force	Elixo 500 ---> 500 N Elixo 800 ---> 800 N
RTS radio frequency	433.42 MHz
Number of remote controls	128 channels maximum
Index of protection	IP 44
Operating temperature	-20°C to +60°C

somfy®



## الأبواب الأتوماتيكية - صومفي محركات للبوابات السحابة



**Elixo 800/1300/2000  
230V RTS**

**Up to 10 m  
800 kg**

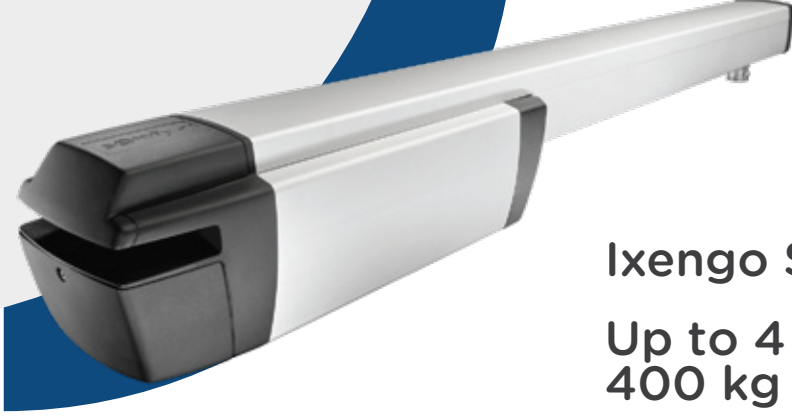
**Collective housing  
Semi-intensive use**

Mains power supply	220-230 V - 50-60 Hz
Motor voltage	230 Vac
Maximum power consumption	Elixo 500 ---> 400 W Elixo 800 ---> 300 W
Accessories power supply	24 Vac / 315 mA
Opening time to 3 m	21 s

Thrust force	Elixo 500 ---> 500 N Elixo 800 ---> 800 N
RTS radio frequency	433.42 MHz
Number of remote controls	128 channels maximum
Index of protection	IP 44
Operating temperature	-20°C to +60°C

# الأبواب الأتوماتيكية - صومفي

## محركات ميكانيكية للبوواب



**Ixengo S/L 3S 230 V RTS**

**Up to 4 m  
400 kg per leaf**

**Collective housing  
Intensive use**

### Technical characteristics

Mains power supply	220-230 V - 50-60 Hz
Minimum room needed behind the leaf*	160 mm
Maximum hinge pins offset**	183 mm
Motor voltage	24 Vdc
Maximum power consumption	40 W
Lighting output	500 W maximum
Accessories power supply	24 Vdc / 1,200 mA
Thrust force	2,000 N

Working stroke	465 mm
Opening time to 90° without slow down area and max speed	10 to 34 s depending on the installation
RTS radio frequency	433.42 MHz
Number of remote controls	40 channels maximum
Index of protection	IP 44
Operating temperature	-20°C to +60°C

# الأبواب الأتوماتيكية - صومفي محركات لحواجز الطرقات



Levixo 30/50 V RTS

Up to 5m

Semi-Intensive use

## Technical characteristics

Mains power supply		230 V
Maximum power consumption		300 W
Accessories power supply		24 V / 315 mA
Maximum number of operations/day (Openings/Closings)	Levixo 30	960
	Levixo 50	600
Maximum number of cycles per hour	Levixo 30	50
	Levixo 50	70
Motor torque	Levixo 30	85 Nm
	Levixo 50	250 Nm

Opening time	Levixo 30	4 s
	Levixo 50	8 s
RTS radio frequency		433.42 MHz
Number of remote controls		128 channels maximum
Index of protection		IP 44
Operating temperature		-20°C to +60°C
Maximum boom length*	Levixo 30	3 m
	Levixo 50	5 m

\*given for boom without extra accessories

# الأبواب الأتوماتيكية - صومفي

## مجموعة الهاتف المرئي

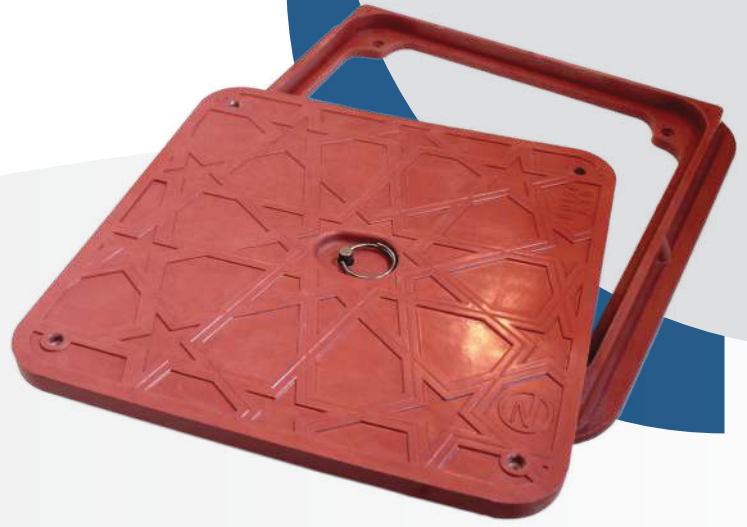


V200 | V400 | V600

الخصائص التقنية		
جهاز الرصد		
الشاشة	لون مع أزرار اللمس (V600-V400) الحجم: 17cm دقة الصورة 480x234 pixels	
الترتيب	جرس الباب (V600-V400) حجم قارع الأجراس الألوان السطوع حجم الصوت	
أقصى فترة التواصل	دقيقتين	
إمدادات المحرك بالطاقة	100-240 VAC, 50/60 Hz, 0.5 A 17Vdc, 1.1 A (مزود الطاقة)	
الحجم	270 x 170 x 35 mm (V200) 225 x 150 x 29 mm (V400 - V600)	
الحرارة عند التشغيل	-10°C to +55°C	
جهاز لاسلكي 5 قنوات	إمدادات الطاقة	3V CR2430-type
	مدى الإرسال	200 m
	التردد اللاسلكي	RTS - 433.42 MHz
الوحدة الخارجية		
الكاميرا	القدرة على الرؤية ليل - 1/3 - LEDs - 72° - CCD	
المادة	ألومنيوم - وحدة خارجية ضد السرقة	
حامل العلامة	إضاءة خلفية	
طاقة الإنتاج عند القفل	12 V, 800 mA (V400 - V600)	
الحجم	95 x 133 x 45 mm (V200) - 101 x 153 x 61mm (V400) 260 x 130 x 80 mm (V600)	
الترتيب	صوت مكبر الصوت - اتجاه الكاميرا (V600-V400)	
الحرارة عند التشغيل	-20°C to +55°C	

# أغطية الفتحات الأرضية حمولة خفيفة

## حمولة خفيفة A30 Light Duty A30



الكود	مقاس الفتحة mm الوحدة	مقاس الغطاء mm	المقاس الخارجي mm / الإطار
SC 328	300x300	328x328	400x400
SC 428	400x400	426x426	500x500
SC 528	500x500	533x533	600x600
SC 629	600x600	632x632	700x700
SC 730	700x700	732x732	800x800



# أغطية الفتحات الأرضية حمولة متوسطة



## حمولة متوسطة B125 Medium Duty B125

كود الصنف	مقاس الفتحة mm الحرّة	مقاس الغطاء mm	المقاس الخارجي مع الإطار / mm	الحمولة
SC 611	602x602	650x650	740x740	12.5 طن
SC 863	863x863	902x902	994x994	12.5 طن





## أغطية الفتحات الأرضية حمولة ثقيلة

### 1/ حمولة ثقيلة C250 Heavy Duty C250

60×60 CM	الفتحة الحرة	1
64× CM 64	مقاس الغطاء	2
75× CM 75	المقاس بالكامل	3
25 TN	الحمولة	4
250 D	تصنيف	5
BS EN124-5	المواصفة	6
جميع الطرقات	أماكن التركيب	7
كمبوزيت	المواد الخام	8

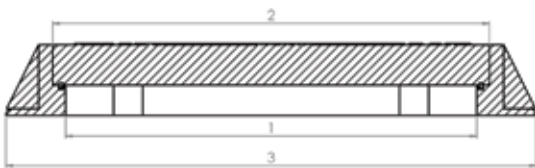
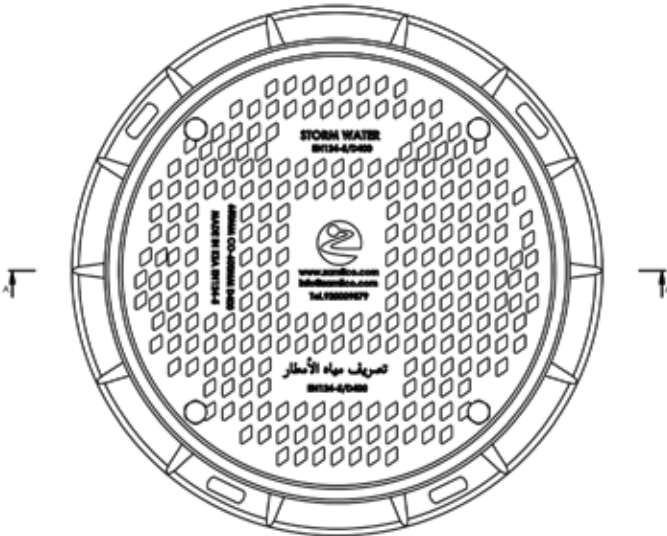
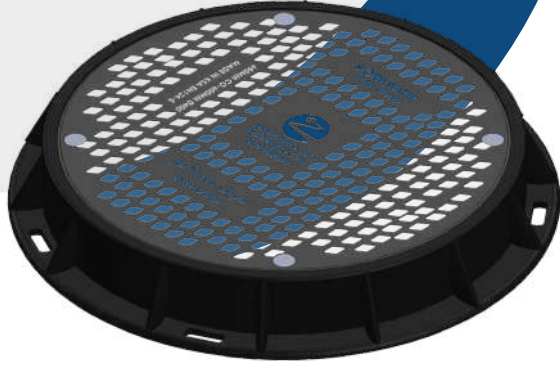
### 2/ حمولة ثقيلة D400 Heavy Duty D400

60 CM	الفتحة الحرة	1
68 CM	مقاس الغطاء	2
79 CM	المقاس بالكامل	3
40 TN	الحمولة	4
400 D	تصنيف	5
BS EN124-5	المواصفة	6
جميع الطرقات	أماكن التركيب	7
كمبوزيت	المواد الخام	8



كود الصنف	مقاس الفتحة الحرة mm	مقاس الغطاء mm	المقاس الخارجي مع الإطار / mm	الحمولة
ZA 605	605	775	652	40 طن

# أغطية الفتحات الأرضية - أغطية الزامل بدون فصالة - شكل دائري

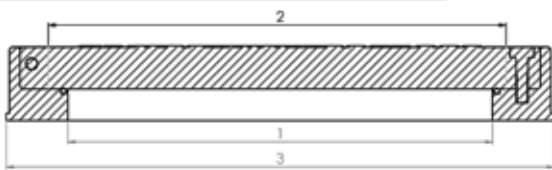
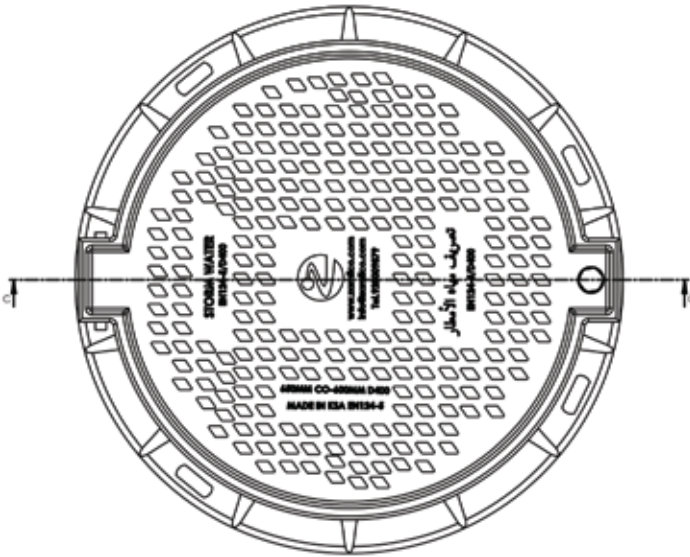


SECTION A-A  
SCALE 1:1

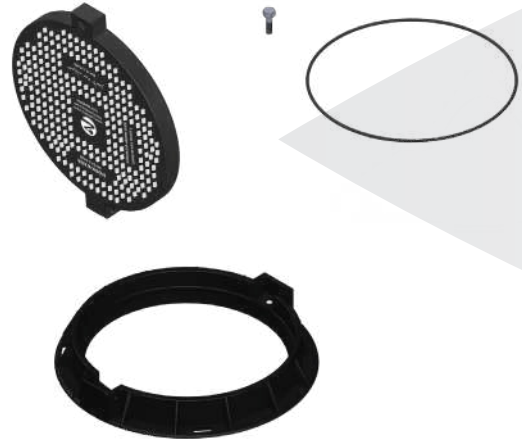


60 CM	الفتحة الحرة	1
68 CM	مقاس الغطاء	2
79 CM	المقاس بالكامل	3
40 TN	الحمولة	4
400 D	تصنيف	5
BS EN124-5	المواصفة	6
جميع الطرقات	أماكن التركيب	7
كمبوزيت	المواد الخام	8

# أغطية الفتحات الأرضية - أغطية الزامل بفصالة - شكل دائري

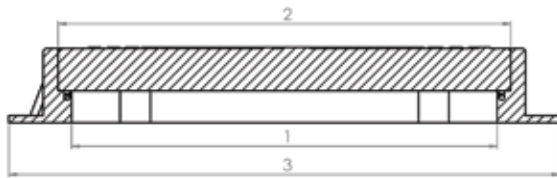
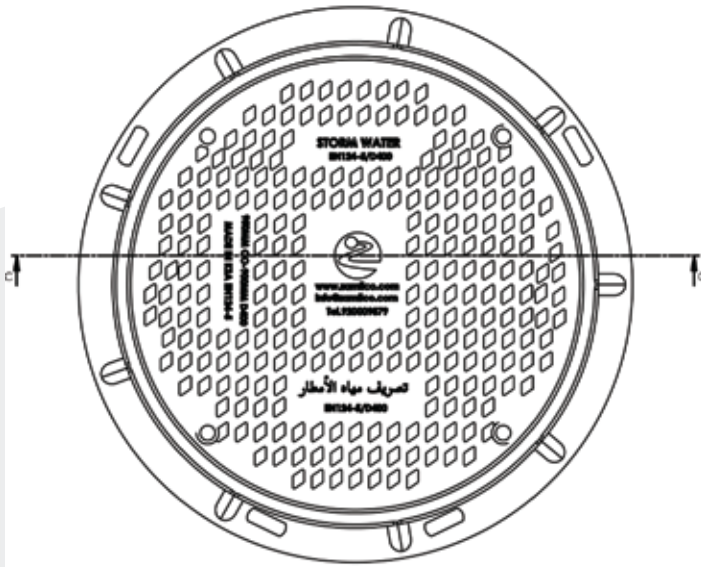


SECTION C-C  
SCALE 1:3



60 CM	الفتحة الحرة	1
68 CM	مقاس الغطاء	2
79 CM	المقاس بالكامل	3
40 TN	الحمولة	4
400 D	تصنيف	5
BS EN124-5	المواصفة	6
جميع الطرقات	أماكن التركيب	7
كمبروزيت	المواد الخام	8

# أغطية الفتحات الأرضية - أغطية الزامل بدون فصالة - شكل دائري



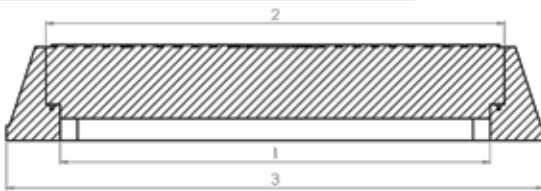
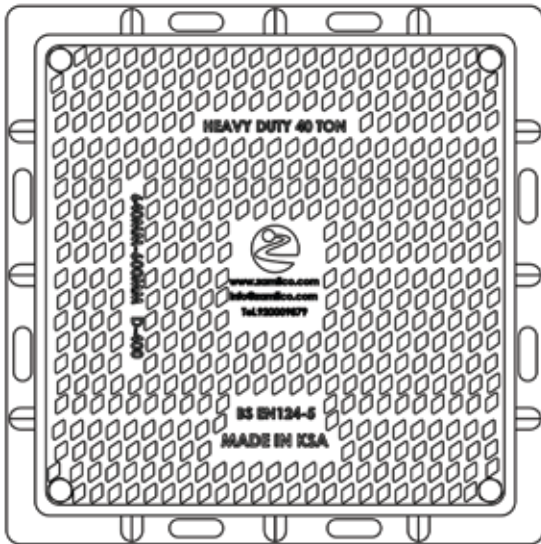
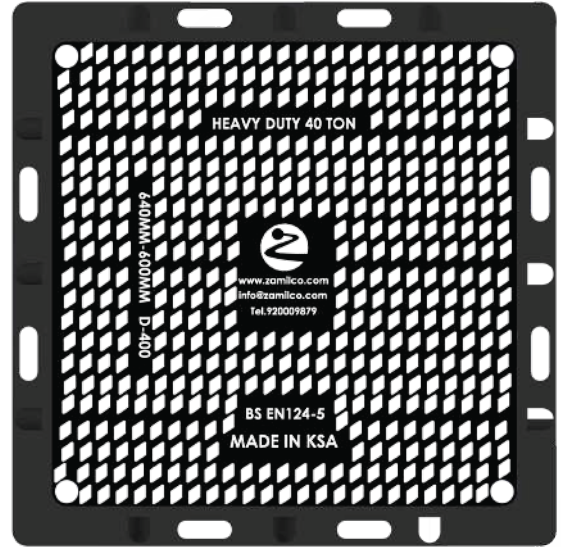
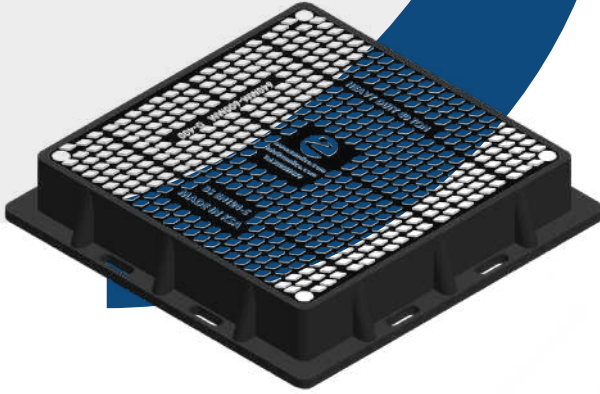
SECTION C-C  
SCALE 1:5



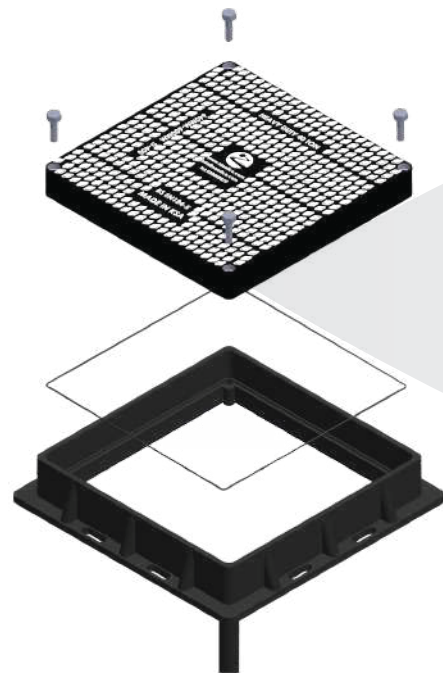
90 CM	الفتحة الحرة	1
98 CM	مقاس الغطاء	2
108 CM	المقاس بالكامل	3
40 TN	الحمولة	4
400 D	تصنيف	5
BS EN124-5	المواصفة	6
جميع الطرقات	أماكن التركيب	7
كمبوزيت	المواد الخام	8

# أغطية الفتحات الأرضية

## أغطية الزامل - شكل مربع

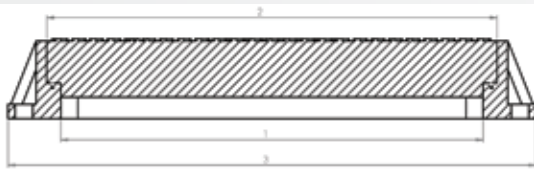
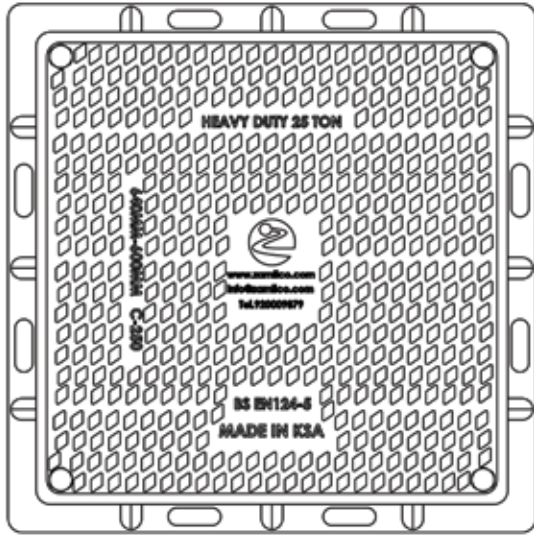
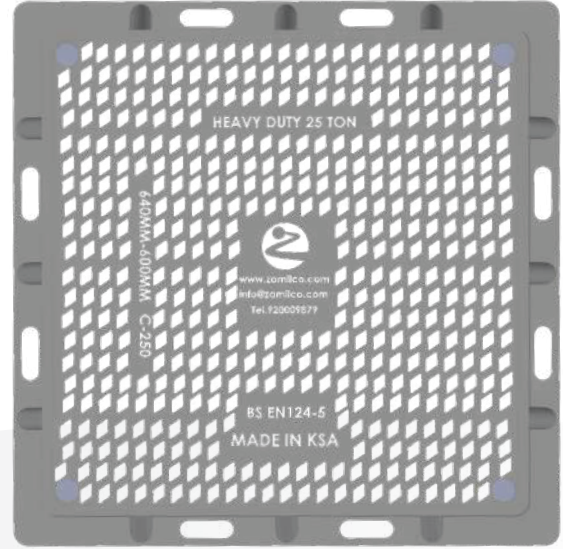
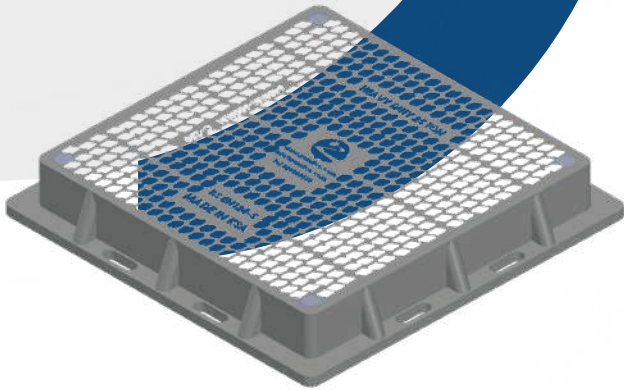


SECTION A-A  
SCALE 1:3

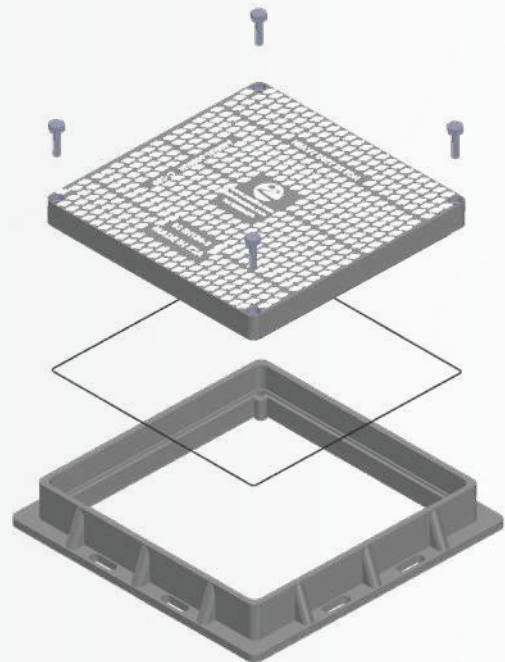


60×60 CM	الفتحة الحرة	1
64× CM 64	مقاس الغطاء	2
75× CM 75	المقاس بالكامل	3
40 TN	الحمولة	4
400 D	تصنيف	5
BS EN124-5	المواصفة	6
جميع الطرقات	أماكن التركيب	7
كمبوزيت	المواد الخام	8

# أغطية الفتحات الأرضية أغطية الزامل - شكل مربع



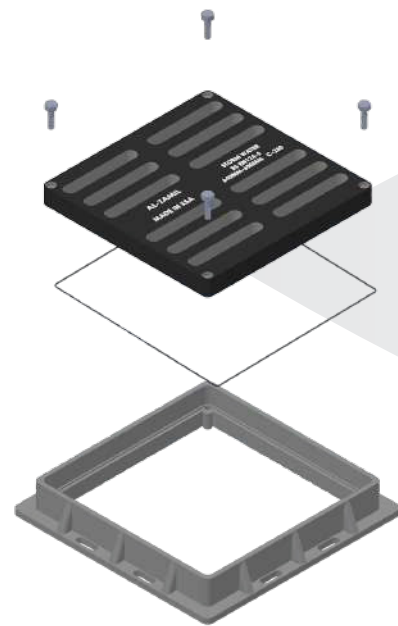
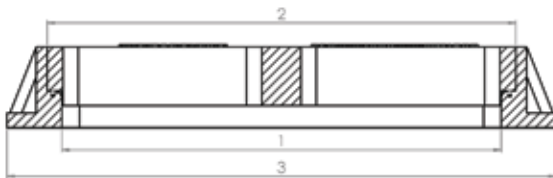
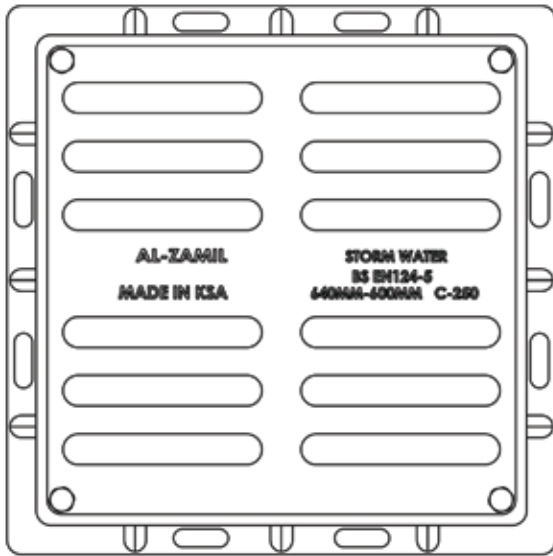
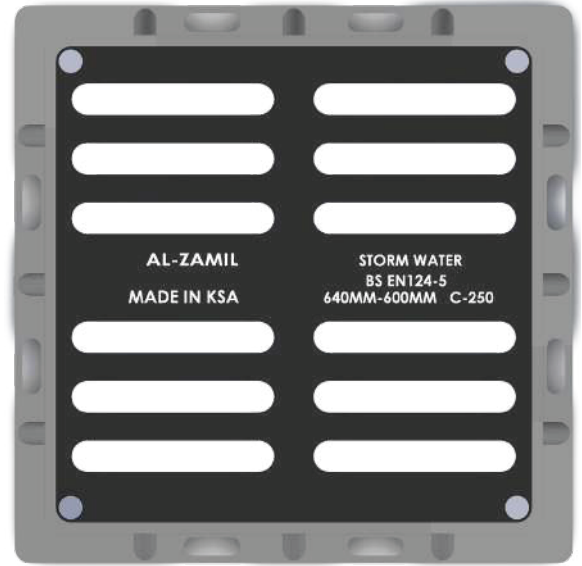
SECTION B-B  
SCALE 1:3



60×60 CM	الفتحة الحرة	1
64× CM 64	مقاس الغطاء	2
75× CM 75	المقاس بالكامل	3
25 TN	الحمولة	4
250 D	تصنيف	5
BS EN124-5	المواصفة	6
جانب الطرقات	أماكن التركيب	7
كمبوزيت	المواد الخام	8

# أغطية الفتحات الأرضية

## شبهكات تصريف مياه الأمطار بدون فصالات - شكل مربع



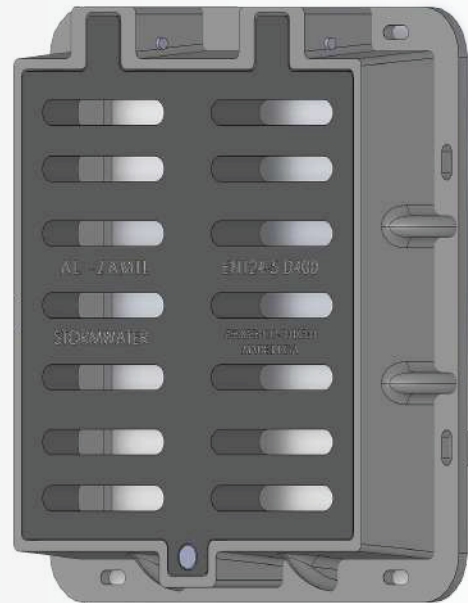
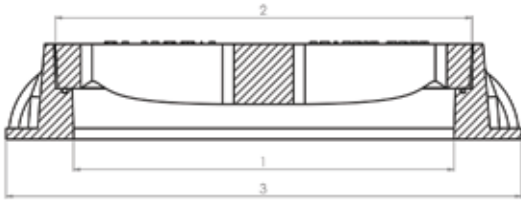
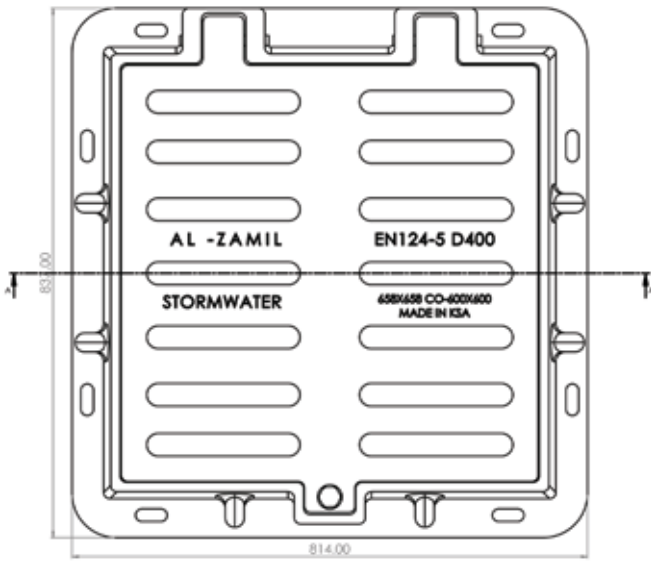
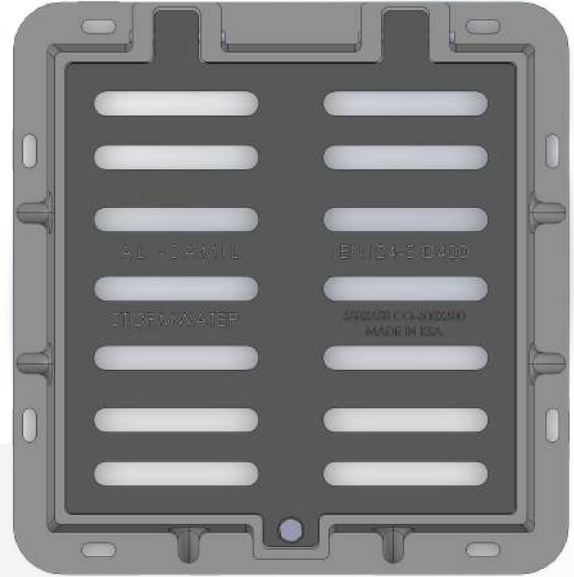
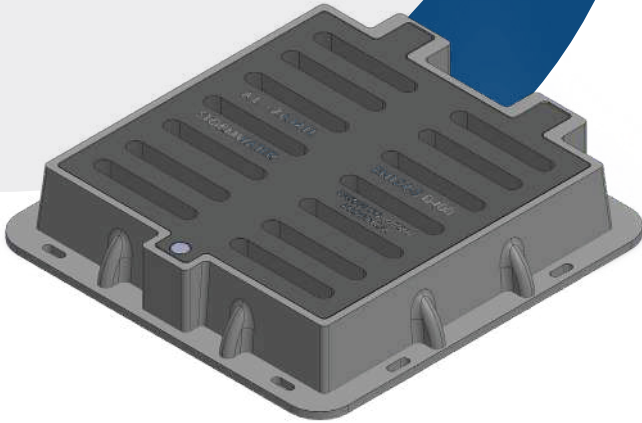
SECTION A-A  
SCALE 1:3

60×60 CM	الفتحة الحرة	1
65× CM 65	مقاس الغطاء	2
74× CM 74	المقاس بالكامل	3
25 TN	الحمولة	4
250 D	تصنيف	5
BS EN124-5	المواصفة	6
جانب الطرقات	أماكن التركيب	7
كمبوزيت	المواد الخام	8

# أغطية الفتحات الأرضية

## شبهكات تصريف مياه الأمطار

### مع مفصلات - شكل مربع

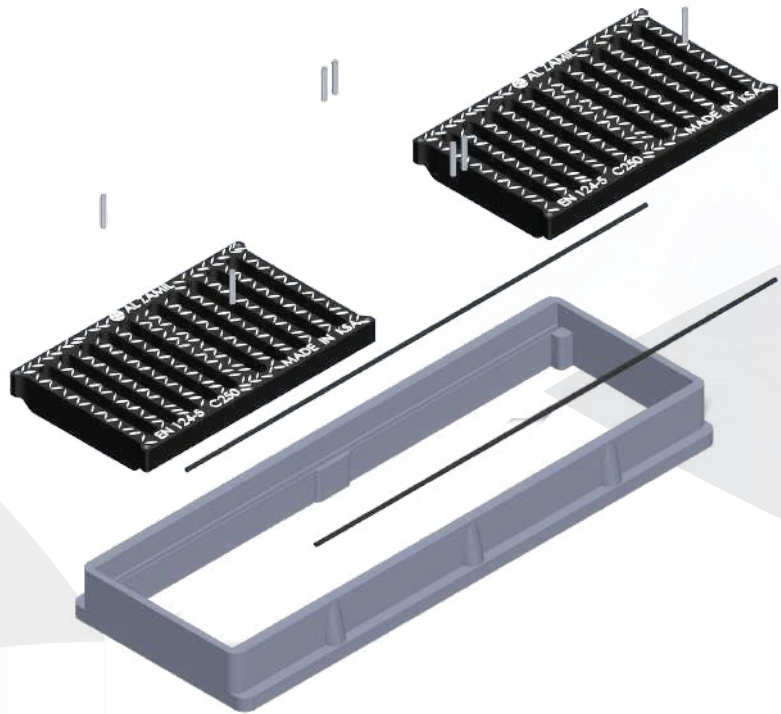
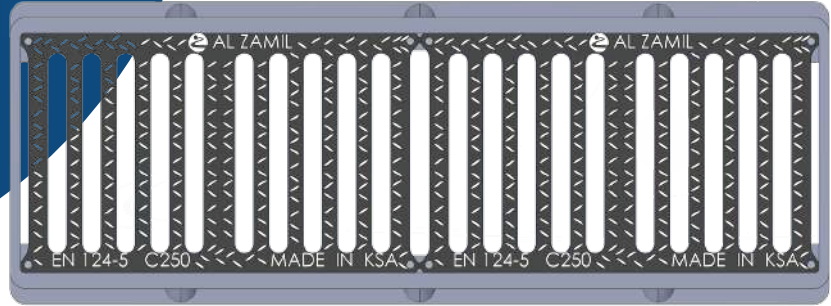
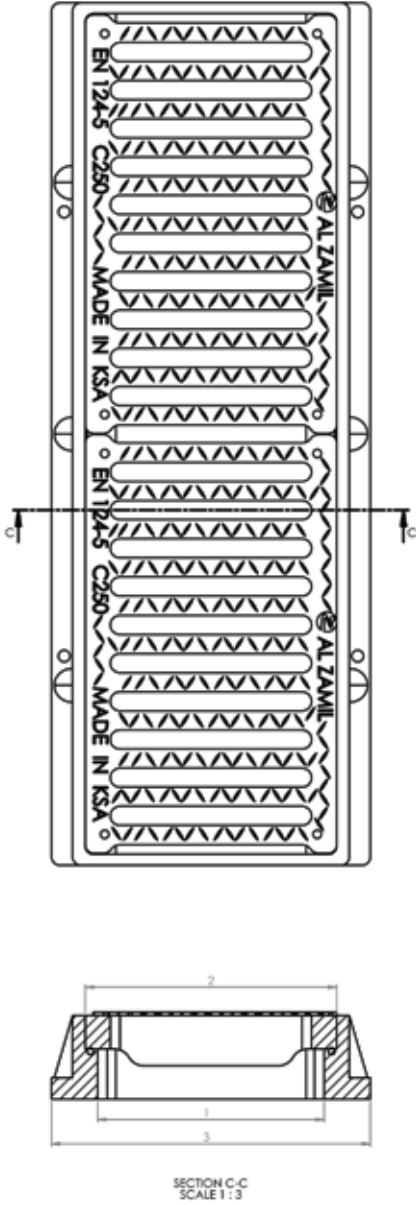


60×60 CM	الفتحة الحرة	1
65× CM 65	مقاس الغطاء	2
81× CM 81	المقاس بالكامل	3
40 TN	الحمولة	4
400 D	تصنيف	5
BS EN124-5	المواصفة	6
جميع الطرقات	أماكن التركيب	7
كمبوزيت	المواد الخام	8

# أغطية الفتحات الأرضية

## شبكات تصريف مياه الأمطار

### الجانبية - شكل مستطيل



27 CM	الفتحة الحرة	1
30 CM	مقاس الغطاء	2
38 CM	المقاس بالكامل	3
25 TN	الحمولة	4
250 D	تصنيف	5
BS EN124-5	المواصفة	6
جانب الطرقات	أماكن التركيب	7
كمبوزيت	المواد الخام	8

## أغطية الفتحات الأرضية شبكات تصريف مياه الأمطار



شبكات تصريف مياه الأمطار C250  
Rain Grating C250

كود الصنف	مقاس الفتحة mm الوحدة	مقاس الغطاء mm	المقاس الخارجي مع الإطار / mm	الحمولة
SC 600	602x602	645x645	740.8x740.8	25 طن

## أغطية الفتحات الأرضية تصنيف الحمل وعلامات المنتج

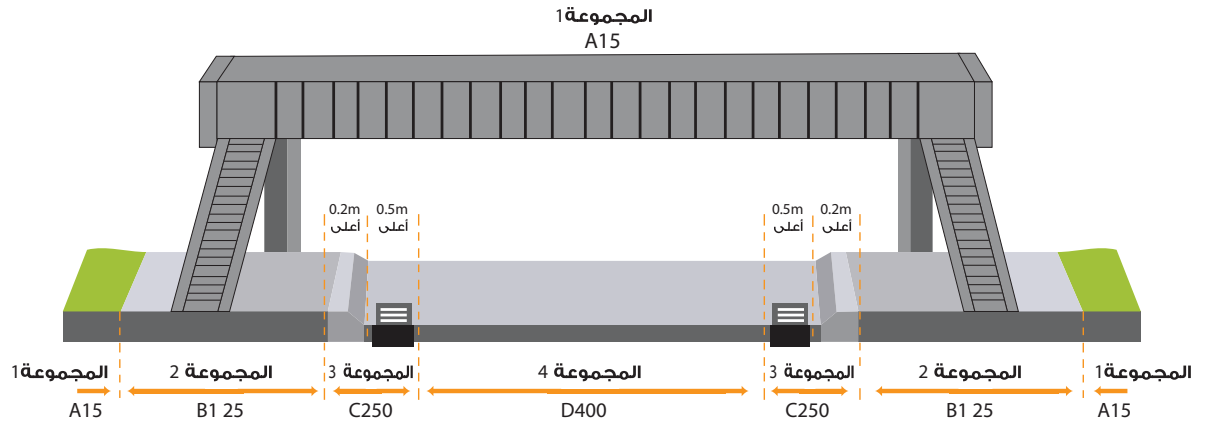
### أماكن التركيب حسب المواصفات السعودية ساسو GSO 2423 Standard

حمولة	مكان التركيب	الفئة
1.5 طن	ممرات المشاة والدراجات الهوائية	الفئة A15
12.5 طن	ممرات المشاة ومواقف السيارات	الفئة B125
25 طن	على جوانب الطرق الرئيسية بمسافة لا تتجاوز 0.5 متر عن الرصيف	الفئة C250
40 طن	بالطرق الرئيسية	الفئة D400

# أغطية الفتحات الأرضية

## تصنيف الحمل وعلامات المنتج

### أماكن التركيب حسب المواصفات الأوروبية BS EN124-1 & BS EN1245



المجموعة ٦	المجموعة ٥	المجموعة ٤	المجموعة ٣	المجموعة ٢	المجموعة 1
الفئة الأدنى F900	الفئة الأدنى E600	الفئة الأدنى D400	الفئة الأدنى C250	الفئة الأدنى B125	الفئة الأدنى A15
المناطق التي تمر عليها سيارات ذات حمولات عالية مثل مدرج الطائرات	المناطق التي تمر عليها سيارات ذات حمولات عالية مثل مراسي السفن و مدرج الطائرات	الطرقات (بما في ذلك شوارع المشاة)، جوانب الطريق ومواقف السيارات، لجميع أنواع المركبات	منطقة القنوات الجانبية والطرقات حيث أعلى درجة لخبج الوزن تمتد إلى 0.5 م في حارات التحميل و0.2 م في حارات السيارات الصغيرة	مناطق المشاة والمناطق المشابهة، مواقف السيارات	مناطق المشاة والدراجات الهوائية فقط

الفئة F900	الفئة E600	الفئة D400	الفئة C250	الفئة B125	الفئة A15
مدرجات الطائرات	للموانئ	للطرقات الرئيسية	على الطرق الرئيسية لمسافة لا تتجاوز 0.5 متر عن الرصيف	مناطق المشاة ومواقف السيارات	مناطق المشاة والدراجات الهوائية فقط

# مضخات المياه

## مضخات جروندفوس

### جروندفوس NS Grundfos NS



- نوع السائل: مياه البلدية النظيفة
- معدل تدفق حتى ١٧٥ لتر في الدقيقة
- رفع كلي حتى ٤٤ متر
- مقاسات متعددة من ٠,٥ حصان إلى ٢,٥ حصان
- الغلاف: حديد زهر
- المروحة: تكنوبوليمر غير قابل للصدأ
- العمود: أستانلس ستيل
- الكهرباء: ١١ فاز - ٢٣٠ فولت - ٦٠ هرتز
- صنع في إيطاليا

### جروندفوس SBA-500x500 Grundfos SBA-500x500

- نوع السائل: مياه البلدية النظيفة
- معدل تدفق حتى ١٧٥ لتر في الدقيقة
- رفع كلي حتى ٤٤ متر
- مقاسات متعددة من ٠,٥ حصان إلى ٢,٥ حصان
- الغلاف: حديد زهر
- المروحة: تكنوبوليمر غير قابل للصدأ
- العمود: أستانلس ستيل
- الكهرباء: ١١ فاز - ٢٣٠ فولت - ٦٠ هرتز
- صنع في إيطاليا



# مضخات المياه

## مضخات جروندفوس

### جروندفوس PF Grundfos PF

- نوع السائل: مياه البلدية النظيفة
- معدل تدفق حتى 35 لتر في الدقيقة
- رفع كلي حتى 34 متر
- القدرة : 0,4 حصان
- الغلاف : حديد زهر
- المروحة : نحاس
- العمود : أستانلس ستيل
- الكهرباء: 1 فاز - 230 فولت
- 60 هرتز
- صنع في هنغاريا



### جروندفوس JPC Grundfos JPC

- نوع السائل: مياه البلدية النظيفة
- معدل تدفق حتى 170 لتر في الدقيقة
- رفع كلي حتى 44 متر
- مقاسات متعددة من 0,5 حصان إلى 2,5 حصان
- الغلاف: حديد زهر
- المروحة: تكنوبوليمر غير قابل للصدأ
- العمود: أستانلس ستيل
- الكهرباء: 1 فاز - 230 فولت - 60 هرتز
- صنع في إيطاليا



# مضخات المياه مضخات جروندفوس

## جروندفوس UPS Grundfos UPS



- يتم تركيبها على الخط الساخن (الحار) الراجع من شبكة المياه الداخلية إلى السخان المركزي
- مناسبة للسخانات المركزية حتى 120 جالون ( 454 لتر)
- الكهرباء: 1 فاز - 230 فولت - 60 هرتز
- صنع في صربيا

## جروندفوس PM Grundfos PM

- تشغيل وإيقاف أوتوماتيكي للمضخة المنزلية المتصلة بشبكة المياه الداخلية
- مناسب للمضخات الأقل من 2,5 حصان (10 أمبير)
- يتحمل ضغط حتى 10 بار
- ضغط التشغيل: 1,5 بار (PM1 15)
- الكهرباء: 1 فاز - 230 فولت - 50 / 60 هرتز
- صنع في إيطاليا



# مضخات المياه

## مضخات جروندفوس



### جروندفوس SCALA2 Grundfos SCALA2

- نوع السائل: مياه البلدية النظيفة
- معدل تدفق حتى 60 لتر في الدقيقة
- رفع كلي حتى 45 متر
- الغلاف : تكنوبوليمر غير قابل للصدأ
- المروحة : تكنوبوليمر غير قابل للصدأ
- العمود : أستانلس ستيل
- الكهرباء: 550 وات -1 فاز - 220 فولت - 50/60 هرتز
- فتحات الدخول والخروج: 1 بوصة
- صنع في صربيا

### جروندفوس JP Grundfos JP

- نوع السائل: مياه البلدية النظيفة
- معدل تدفق حتى 80 لتر في الدقيقة
- رفع كلي حتى 50 متر
- مقاسات متعددة : من نصف حصان إلى واحد ونصف حصان
- الغلاف : أستانلس ستيل
- المروحة : تكنوبوليمر غير قابل للصدأ
- العمود : أستانلس ستيل
- الكهرباء: 1 فاز - 230 فولت - 60 هرتز
- صنع في هنغاريا



# مضخات المياه مضخات جروندفوس



## جروندفوس PM-Twin Grundfos PM-Twin

سائل الضخ: مياه البلدية النظيفة  
ضغط التشغيل: من 1.5 بار إلى 5 بار  
اقصى قدرة: 2000 واط  
درجة حرارة السائل: من 4 إلى 60 درجة مئوية  
درجة حرارة الجو: حتى 55 درجة مئوية  
ضغط التحمل: 10 بار  
التردد: 50 او 60 هرتز  
الجهد: 230 فولت  
التيار الكهربائي: 10 امبير  
درجة حماية المحرك: IP65  
سلك كهرباء: لا يوجد  
اعتمادات/ شهادات: CE, EAC

## جروندفوس Alpha Grundfos Alpha

سائل الضخ: المياه الساخنة النظيفة  
معدل التصرف: من 5 إلى 50 لتر/ دقيقة  
الرفع الكلي: من 1 إلى 5,5 متر  
درجة حرارة السائل: من 4 إلى 110 درجة مئوية  
جسم المضخة: حديد زهر  
المروحة: تكنوبوليمر  
العمود: سيراميك  
ضغط التحمل: 10 بار  
القدرة: ( P1) 34 وات  
التردد: 50/60 هرتز  
الجهد: 230 فولت  
التيار الكهربائي: 0.32 امبير  
درجة حماية المحرك: IPx4 D  
عزل المحرك: F  
سلك كهرباء: لا يوجد  
الاعتمادات: CE, VDE





## مضخات المياه مضخات زيتاليا

### زيتاليا CT120 Zetalia CT120

- نوع السائل: مياه البلدية النظيفة
- معدل تدفق حتى 135 لتر في الدقيقة
- رفع كلي حتى 66 متر
- مقاسات متعددة حتى 1.5 حصان
- يتم تركيبها داخل الخزان الأرضي حتى عمق 7 امتار
- الغلاف: أستانلس ستيل
- المراوح: بلاستيك
- العمود والمصفاة: استانلس ستيل
- الكهرباء: 1 فاز - 220 فولت - 60 هرتز
- صنع في ايطاليا

### زيتاليا RD150 Zetalia RD150

- نوع السائل: مياه الصرف
- معدل تدفق حتى 400 لتر في الدقيقة
- رفع كلي حتى 16 متر
- مقاسات متعددة حتى 1.5 حصان
- يتم تركيبها تحت المياه حتى عمق 7 امتار
- غلاف المضخة: حديد زهر
- المراوح: حديد زهر
- العمود: استانلس ستيل
- الكهرباء: 1 فاز - 220 فولت - 60 هرتز
- فتحة الدفع: 2 بوصة
- صنع في ايطاليا





## مضخات المياه مضخات زيتاليا

### Zetalia PT 100

- نوع السائل : مياه البلدية النظيفة
- القدرة 1 حصان
- معدل التدفق 95 لتر / دقيقة
- رفع كلي حتي 63 متر
- يتم تركيبه في الخزان الأرضي ويستخدم في الضغط المباشر لوجود منظم ضغط مدمج بالغطاس
- اقصي عمق حتي 7 متر
- اقصي ارتفاع للضغط 4 أدوار
- يتم التشغيل علي 8 صنابير للمياه في نفس الوقت بحد اقصي
- الجسم الخارجي من ستانلس ستيل
- المراوح من البلاستيك
- العمود والمصفاة من ستانلس ستيل
- الكهرباء 1 فاز 220 فولت 60 هرتز

الوزن (كجم)	الأبعاد			الموديل
	G (مم)	l (مم)	Ø (مم)	
14	1"	610	127	PL100

### زيتاليا RD150

### Ac 75-Ac 160

- نوع السائل : مياه البلدية النظيفة
- القدرة ¼ حصان & 1.6 حصان
- معدل التدفق حتي 95 لتر / دقيقة
- رفع كلي حتي 36 متر
- رفع كلي حتي 85 متر
- يتم تركيب الغطاس في الخزان الأرضي
- اقصي عمق حتي 7 متر
- الجسم الخارجي من ستانلس ستيل
- المراوح من البلاستيك
- العمود والمصفاة من ستانلس ستيل
- الكهرباء 1 فاز 220 فولت 60 هرتز
- الصناعة ايطالي



الوزن (كجم)	الأبعاد			الموديل
	G (مم)	l (مم)	Ø (مم)	
11	1"	452	127	WP 75
15	1.25"	649	127	WP 160



## مضخات المياه

### مضخات TAIFU

#### مضخة TW250

##### المواصفات الفنية:

- نوع السائل : مياه البلدية النظيفة
- المضخة ذاتية التحضير
- يوجد مفتاح ضغط
- معدل التدفق : حتى 37 لتر / دقيقة
- رفع كلي : حتى 30 متر
- القدرة: 0.33 حصان
- المروحة : مصنوعة من النحاس
- العمود : مصنوع من الاستانلس ستيل
- الكهرباء : 1 فاز - 220 فولت
- الصناعة : الصين

##### مميزات المنتج:

- مروحة مصنوعة من النحاس ذات قدرة تحمل ومتانة عالية
- موتور محكم الغلق للحماية من مياه الأمطار و الغبار بدرجة حماية IP44
- سلك الكهرباء مجاناً مع المضخة و لا حاجة لفتح غطاء الأسلاك لتوصيل سلك كهرباء اخر
- حماية مدمجة ضد ارتفاع الحرارة و ارتفاع التيار الكهربائي
- استهلاك منخفض للكهرباء - صوت منخفض - سهولة التركيب
- ضمان سنتان - قطع الغيار و خدمات ما بعد البيع متوفرة لدى مراكز الخدمات بشركة الزامل

#### مضخة QDX1.5-32-0.75L(A)

##### المواصفات الفنية:

- نوع السائل : مياه البلدية النظيفة
- معدل التدفق : حتى 120 لتر / دقيقة
- رفع كلي : حتى 33 متر
- القدرة: 1 حصان
- المروحة : مصنوعة من الالومينيوم
- العمود : مصنوع من الاستانلس ستيل
- الكهرباء : 1 فاز - 220 فولت
- الصناعة : الصين



##### مميزات المنتج:

- سلك الكهرباء 6.7 متر
- يوجد عوامة كهربائية مدمجة مع الغطاس لمنع التشغيل الجاف
- سهولة التركيب
- ضمان سنتان
- قطع الغيار و خدمات ما بعد البيع متوفرة لدى مراكز الخدمات بشركة الزامل

#### مضخة QB60

##### المواصفات الفنية:

- نوع السائل : مياه البلدية النظيفة
- معدل التدفق : حتى 35 لتر / دقيقة
- رفع كلي : حتى 35 متر
- القدرة: ½ حصان
- المروحة : مصنوعة من النحاس
- العمود : مصنوع من الاستانلس ستيل
- الكهرباء : 1 فاز - 220 فولت
- الصناعة : الصين

##### مميزات المنتج:

- مروحة مصنوعة من النحاس ذات قدرة تحمل ومتانة عالية
- موتور محكم الغلق للحماية من مياه الأمطار و الغبار بدرجة حماية IP44
- سلك الكهرباء مجاناً مع المضخة و لا حاجة لفتح غطاء الأسلاك لتوصيل سلك كهرباء اخر
- حماية مدمجة ضد ارتفاع الحرارة و ارتفاع التيار الكهربائي
- استهلاك منخفض للكهرباء - صوت منخفض
- سهولة التركيب
- ضمان سنتان - قطع الغيار و خدمات ما بعد البيع متوفرة لدى مراكز الخدمات بشركة الزامل



#### مضخة TCP

##### المواصفات الفنية:

- نوع السائل : مياه البلدية النظيفة
- معدل التدفق : حتى 130 لتر / دقيقة
- رفع كلي : متوفرة بموديلات حتى 43 متر
- القدرة: متوفرة بقدرات ½ حصان و واحد حصان و 1½ حصان و 2 حصان
- المروحة : مصنوعة من النحاس
- العمود : مصنوع من الاستانلس ستيل
- الكهرباء : 1 فاز - 220 فولت
- الصناعة : الصين



##### مميزات المنتج:

- مروحة مصنوعة من النحاس ذات قدرة تحمل ومتانة عالية
- موتور محكم الغلق للحماية من مياه الأمطار و الغبار بدرجة حماية IP44
- سلك الكهرباء مجاناً مع المضخة و لا حاجة لفتح غطاء الأسلاك لتوصيل سلك كهرباء اخر
- حماية مدمجة ضد ارتفاع الحرارة و ارتفاع التيار الكهربائي
- استهلاك منخفض للكهرباء - صوت منخفض
- سهولة التركيب
- ضمان سنتان - قطع الغيار و خدمات ما بعد البيع متوفرة لدى مراكز الخدمات بشركة الزامل



## مضخات المياه

### مضخات DAB

#### مضخة مياه متعددة

#### الاستخدامات K

#### المواصفات الفنية

- نوع السائل: مياه البلدية النظيفة
- معدل تدفق حتى 175 لتر في الدقيقة
- رفع كلي حتى 45 متر
- مقاسات متعددة من 0.5 حصان إلى 2.5 حصان
- الغلاف: حديد زهر
- المروحة: تكنوبوليمر غير قابل للصدأ
- العمود: استانلس ستيل
- الكهرباء: 1 فاز - 230 فولت - 60 هرتز

#### صنع في إيطاليا

#### مميزات المنتج:

- صناعة اوروبية 100%
- موتور محكم الغلق للحماية من مياه الأمطار و الغبار بدرجة حماية IP 44
- سلك الكهرباء مجانا مع المضخة و لا حاجة لفتح غطاء الأسلاك لتوصيل سلك كهرباء آخر
- حماية مدمجة ضد ارتفاع الحرارة و ارتفاع التيار الكهربائي
- استهلاك منخفض للكهرباء
- صوت منخفض
- سهولة التركيب
- ضمان سنتان
- قطع الغيار و خدمات ما بعد البيع متوفرة لدى مراكز الخدمات بشركة الزامل

#### جدول الأداء:

200	180	160	150	120	100	80	60	40	30	0	معدل التصريف (لتر/دقيقة)	القدرة (حصان)	الموديل
				2.4	12	16.1	18.8	20.7	21.5	23.6	الرفع (متر)	0.5	K 20/41 M
				19.4	24.2	27.7	30	30.5	31.1	34		1	K 30/70 M
	4	13.5	16.6	24.6	29	32	34.5	36		37.4		1.5	K 35/100 M
4.6	18.1	25	28.3	35.3	39	41.5	43.8	45		45.7		2.5	K 40/100 M

#### الأبعاد:

الوزن (كجم)	DNM (بوصة)	DNA (بوصة)	H (مم)	B (مم)	A (مم)	القدرة (حصان)	الموديل
10.1	1	1	205	160	300	0.5	K 20/41 M
14.8	1	1	235	185	300	1	K 30/70 M
21.5	1	1.5	233	205	387	1.5	K 35/100 M
23	1	1.5	233	205	461	2.5	K 40/100 M



# مضخات المياه

## مضخات DAB

### مضخة دفع المياه

#### KPF

#### المواصفات الفنية

- المواصفات الفنية:
- نوع السائل: مياه البلدية النظيفة
- معدل تدفق حتى 36 لتر في الدقيقة
- رفع كلي حتى 25 متر
- القدرة: 0.5 حصان
- الفلاف: حديد زهر
- المروحة: نحاس
- العمود: استانلس ستيل
- الكهرباء: 1 فاز - 230 فولت - 60 هرتز

#### صنع في هنغاريا

#### مميزات المنتج

- صناعة اوروبية 100%
- صوت منخفض
- مروحة نحاس ذات تحمل و متانة عالية
- موتور محكم الغلق للحماية من مياه الأمطار و الغبار بدرجة حماية IP44
- استهلاك منخفض للكهرباء
- سهولة التركيب
- ضمان سنتان
- قطع الغيار و خدمات ما بعد البيع متوفرة لدى مراكز الخدمات بشركة الزامل

#### جدول الأداء:

الموديل	القدرة (حصان)	معدل التصريف (لتر/دقيقة)	0	5	10	15	20	30	40
KPF 30/16 M	0.5	الرفع (متر)	32.5	31	25	22	17.5	10	

#### الأبعاد:

الموديل	القدرة (حصان)	A (مم)	B (مم)	H (مم)	DNA (بوصة)	DNM (بوصة)	الوزن (كجم)
KPF 30/16 M	0.5	247	132	158	1	1	5.3

# سخانات المياه

## سخانات روود المركزية



### سخان روود المركزي

#### Ruud Centra Water Heater



العرض (سم)	الطول (سم)	عدد المخارج	الكيلوات	السعة (لتر)	رقم الموديل
56	143	3	4.5	170	PE2-52-2
61	148	4	4.5	275	PE2-80-2
71	157	6	6	410	PE2-120-2



كشف ذكي للاعتلال  
Intelligent Detection



حماية من التسريب  
Leaking Protection



حماية من الضغط الزائد  
Over-pressure protection



شاشة عرض أكواد العطل  
Error Code Display



حماية من التسخين الجاف  
Dry+Heating Protection



عازل للمياه والكهرباء  
Water And Electricity  
Isolation Protection



### سخانات دافيوم



دافيوم 120



دافيوم 85



دافيوم 55

أبعاد المنتج (سم)		المخارج	القوة الكهربائية	السعة (بالتر)	اسم المنتج
الأرتفاع	القطر	4	4200	210	دافيوم 55
127	72				
180	72	5	5700	320	دافيوم 85
180	77	6	5700	420	دافيوم 120



## سخانات المياه سخانات كلاجي الفورية

### سخان كلاجي الفوري CEX9 Clage CEX9 Instant Heater



CEX9 (6.6 or 8.8kW<sup>5)</sup> |

1 (10)	الضغط الأقصى للتشغيل (ميغا بكسل - بار)	
G 1/2"	وصلات المياه (وصلات الربط)	
3.4	4.5	مخرج المياه الساخنة $\Delta t = 28K$ (لتر/ الدقيقة) <sup>(1)</sup>
2 / 5	معدل تدفق التشغيل/ معدل التدفق الأقصى <sup>(4)</sup> (لتر/ الدقيقة)	
6.6	8.8	تصنيف الطاقة الاسمية (كيلو وات)
1~ / N / PE 220 - 240 V AC		
29	38	التيار الاسمي <sup>(2)</sup> (أمبير)
4-6	6	قطر الكابل المطلوب <sup>(2)</sup> (ملي متر مربع)
IP 24		
1100	مقاومة المياه المحددة عند 15 درجة مئوية [ $\Omega$ cm ] ≤	
29.4 × 17.7 × 10.8		
الأبعاد (الارتفاع × العرض × العمق) (سم)		
approx. 2.7		
الوزن المملوء بالماء (كيلو جرام)		

### سخان كلاجي الفوري MCX6 Clage MCX6 Instant Heater



MCX6 |

الضغط الأقصى للتشغيل (ميغا بكسل - بار)		
وصلات المياه (وصلات الربط)		
3.3	مخرج المياه الساخنة $\Delta t = 25K$ (لتر/ الدقيقة) <sup>(1)</sup>	
1.5 / 3.3	معدل تدفق التشغيل/ معدل التدفق الأقصى <sup>(2)</sup> (لتر/ الدقيقة)	
5.7	تصنيف الطاقة الاسمية (كيلو وات)	
t connection		
[1~ / N / PE 220 - 240 V AC]		
الجهد الكهربائي		
[2~ / PE 400 V AC]		
25	التيار الاسمي (أمبير)	
4.0	قطر الكابل المطلوب (ملي متر مربع)	
درجة الحماية		
800	مقاومة المياه المحددة عند 15 درجة مئوية [ $\Omega$ cm ] ≤	
الأبعاد (الارتفاع × العرض × العمق) (سم)		
الوزن المملوء بالماء (كيلو جرام)		



# سخانات المياه

## سخانات سمارتا الفورية



### سخان سمارتا 7 الفوري Smarta 7 Instant Heater



Smarta 7 series	النموذج / Model
220 V - 240 V	الجهد الكهربائي / Rated Voltage
7 kw	القدرة الكهربائية / Rated Power
30.4 A	التيار الكهربائي / Rated Current
0.6 MPa	ضغط العمل / Rated Pressure
1.5 L/min	Min. water flow to activate unit أقل كمية للمياه لتشغيل الوحدة
IP 25	درجة الأمان Safety class
30 °C - 55 °C	مدى درجة الحرارة / Temp. setting arrange
62 °C	الحماية من الحرارة الزائدة / Overheat protection
4 mm <sup>2</sup>	الوصلات الكهربائية / Connecting wires section
95 °C	القطع الحراري / Thermal cut-off
G 1/2"	وصلات المياه / Pipe section
265*235*90 mm	حجم المنتج / Product Size

### سخان سمارتا 11 الفوري Smarta 11 Instant Heater

Smarta 11series	النموذج / Model
220 V - 240 V	الجهد الكهربائي / Rated Voltage
11 kw	القدرة الكهربائية / Rated Power
47.9 A	التيار الكهربائي / Rated Current
0.6 MPa	ضغط العمل / Rated Pressure
6.3 L/min	Min. water flow to activate unit أقل كمية للمياه لتشغيل الوحدة
IP 25	درجة الأمان / Safety class
30 °C - 55 °C	مدى درجة الحرارة / Temp. setting arrange
62 °C	الحماية من الحرارة الزائدة / Overheat protection
3x10 mm <sup>2</sup>	الوصلات الكهربائية / Connecting wires section
95 °C	القطع الحراري / Thermal cut-off
G 1/2"	وصلات المياه / Pipe section
360x220x90 mm	حجم المنتج / Product Size



# الأنابيب الحرارية أنابيب BQ الألمانية

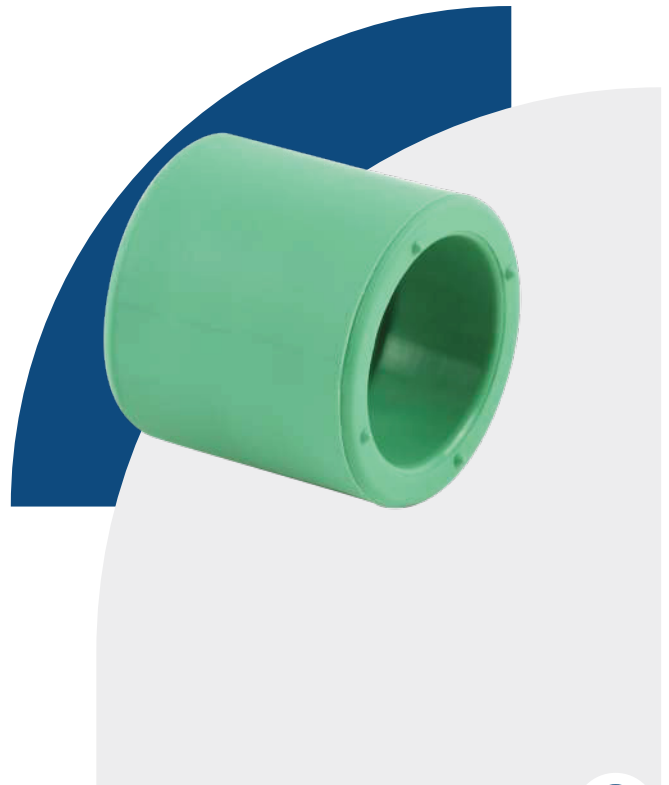


## أنبوب حراري ضغط 20 بار PPR PIPE PN 20

S.n	Code	Size (mm)
1	PP-PN-PN-00001	أنبوب حراري ماركة بي كيو قطر 20 ملم ضغط 20 بار
2	PP-PN-PN-00002	أنبوب حراري ماركة بي كيو قطر 25 ملم ضغط 20 بار
3	PP-PN-PN-00003	أنبوب حراري ماركة بي كيو قطر 32 ملم ضغط 20 بار
4	PP-PN-PN-00004	أنبوب حراري ماركة بي كيو قطر 40 ملم ضغط 20 بار
5	PP-PN-PN-00005	أنبوب حراري ماركة بي كيو قطر 50 ملم ضغط 20 بار
6	PP-PN-PN-00006	أنبوب حراري ماركة بي كيو قطر 63 ملم ضغط 20 بار
7	PP-PN-PN-00007	أنبوب حراري ماركة بي كيو قطر 75 ملم 4 متر
8	PP-PN-PN-00008	أنبوب حراري ماركة بي كيو قطر 90 ملم 4 متر
9	PP-PN-PN-00009	أنبوب حراري ماركة بي كيو قطر 110 ملم 4 متر

## جلبة عادي Socket

S.n	Code	Size (mm)
1	PP-SK-SK-00001	جلبه 20 ملم
2	PP-SK-SK-00002	جلبه 25 ملم
3	PP-SK-SK-00003	جلبه 32 ملم
4	PP-SK-SK-00004	جلبه 40 ملم
5	PP-SK-SK-00005	جلبه 50 ملم
6	PP-SK-SK-00006	جلبه 63 ملم
7	PP-SK-SK-00007	جلبه 75 ملم
8	PP-SK-SK-00008	جلبه 90 ملم
9	PP-SK-SK-00009	جلبه 110 ملم





## جلبة نقاص Reducer Socket

S.n	Code	Size (mm)
1	PP-RD-RB-00002	25/20 mm جلبة نقاص
2	PP-RD-RB-00003	32/20 mm جلبة نقاص
3	PP-RD-RB-00004	32/25 mm جلبة نقاص
4	PP-RD-RB-00005	40/25 mm جلبة نقاص
5	PP-RD-RB-00006	40/32 mm جلبة نقاص
6	PP-RD-RB-00007	50/25 mm جلبة نقاص
7	PP-RD-RB-00008	50/32 mm جلبة نقاص
8	PP-RD-RB-00009	50/40 mm جلبة نقاص
9	PP-RD-RB-00010	63/25 mm جلبة نقاص
10	PP-RD-RB-00011	63/32 mm جلبة نقاص
11	"PP-RD-RB-00012"	63/40 mm جلبة نقاص
12	PP-RD-RB-00013	63/50 mm جلبة نقاص
13	PP-RD-RB-00014	75/50 mm جلبة نقاص
14	PP-RD-RB-00015	75/63 mm جلبة نقاص
15	PP-RD-RB-00016	90/50 mm جلبة نقاص
16	PP-RD-RB-00017	90/63 mm جلبة نقاص
17	PP-RD-RB-00018	90/75 mm جلبة نقاص
18	PP-RD-RB-00019	110/63 mm جلبة نقاص
19	PP-RD-RB-00020	110/75 mm جلبة نقاص
20	PP-RD-RB-00021	110/90 mm جلبة نقاص





## الأنابيب الحرارية أنابيب BQ الألمانية

### كوع زاوية 90° Elbow

S.n	Code	Size (mm)
1	PP-EL-90-00001	كوع عادي 20 ملم
2	PP-EL-90-00002	كوع عادي 25 ملم
3	PP-EL-90-00003	كوع عادي 32 ملم
4	PP-EL-90-00004	كوع عادي 40 ملم
5	PP-EL-90-00005	كوع عادي 50 ملم
6	PP-EL-90-00006	كوع عادي 63 ملم
7	PP-EL-90-00007	كوع عادي 75 ملم
8	PP-EL-90-00008	كوع عادي 90 ملم
9	PP-EL-90-00009	كوع عادي 110 ملم

### كوع فاتح 45° Elbow

S.n	Code	Size (mm)
1	PP-EL-45-00001	كوع فاتح 20 ملم
2	PP-EL-45-00002	كوع فاتح 25 ملم
3	PP-EL-45-00003	كوع فاتح 32 ملم
4	PP-EL-45-00004	كوع فاتح 40 ملم
5	PP-EL-45-00005	كوع فاتح 50 ملم
6	PP-EL-45-00006	كوع فاتح 63 ملم
7	PP-EL-45-00007	كوع فاتح 75 ملم
8	PP-EL-45-00008	كوع فاتح 90 ملم
9	PP-EL-45-00010	كوع فاتح 110 ملم





## الأنابيب الحرارية أنابيب BQ الألمانية

### قسام عادي Equal Tee

S.n	Code	Size (mm)
1	PP-TE-T90-00001	قسام عادي 20 ملم
2	PP-TE-T90-00002	قسام عادي 25 ملم
3	PP-TE-T90-00003	قسام عادي 32 ملم
4	PP-TE-T90-00004	قسام عادي 40 ملم
5	PP-TE-T90-00005	قسام عادي 50 ملم
6	PP-TE-T90-00006	قسام عادي 63 ملم
7	PP-TE-T90-00007	قسام عادي 75 ملم
8	PP-TE-T90-00008	قسام عادي 90 ملم
9	PP-TE-T90-00009	قسام عادي 110ملم

### سدة End Cap

S.n	Code	Size (mm)
1	PP-CP-CP-00001	سدة لحام 20 ملم
2	PP-CP-CP-00002	سدة لحام 25 ملم
3	PP-CP-CP-00003	سدة لحام 32 ملم
4	PP-CP-CP-00004	سدة لحام 40 ملم
5	PP-CP-CP-00005	سدة لحام 50 ملم
6	PP-CP-CP-00006	سدة لحام 63 ملم
7	PP-CP-CP-00008	سدة لحام 75 ملم
8	PP-CP-CP-00007	سدة لحام 90 ملم
9	PP-CP-CP-00009	سدة لحام 110ملم





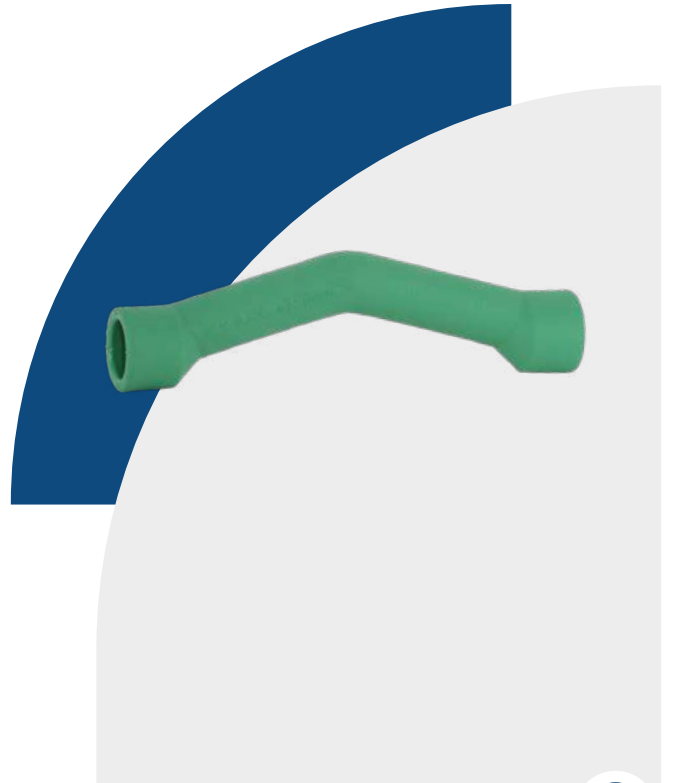
## الأنابيب الحرارية أنابيب BQ الألمانية

### قسام منقص Red. Tee

S.n	Code	Size (mm)
1	PP-RD-RT-00001	25 x 20 x 25 mm قسام منقص
2	PP-RD-RT-00002	32 x 20 x 32 mm قسام منقص
3	PP-RD-RT-00003	32 x 25 x 32 mm قسام منقص
4	PP-RD-RT-00004	40 x 20 x 40 mm قسام منقص
5	PP-RD-RT-00005	40 x 25 x 40 mm قسام منقص
6	PP-RD-RT-00006	40 x 32 x 40 mm قسام منقص
7	PP-RD-RT-00007	50 x 25 x 50 mm قسام منقص
8	PP-RD-RT-00008	50 x 32 x 50 mm قسام منقص
9	PP-RD-RT-00009	50 x 40 x 50 mm قسام منقص
10	PP-RD-RT-00010	63 x 25 x 63 mm قسام منقص
11	PP-RD-RT-00011	63 x 32 x 63 mm قسام منقص
12	PP-RD-RT-00012	63 x 40 x 63 mm قسام منقص
13	PP-RD-RT-00013	63 x 50 x 63 mm قسام منقص
14	PP-RD-RT-00014	75 x 32 x 75 mm قسام منقص
15	PP-RD-RT-00015	75 x 40 x 75 mm قسام منقص
16	PP-RD-RT-00016	75 x 50 x 75 mm قسام منقص
17	PP-RD-RT-00017	75 x 63 x 75 mm قسام منقص
18	PP-RD-RT-00018	90 x 50 x 90 mm قسام منقص
19	PP-RD-RT-00019	90 x 63 x 90 mm قسام منقص
20	PP-RD-RT-00020	90 x 75 x 90 mm قسام منقص
21	PP-RD-RT-00021	110x 63 x 110mm قسام منقص
22	PP-RD-RT-00022	110x 75 x 110mm قسام منقص
23	PP-RD-RT-00023	110x 90 x 110mm قسام منقص

### كوع جمل Cross Over

S.n	Code	Size (mm)
1	PP-CR-CR-00001	20 mm كوع جمل
2	PP-CR-CR-00002	25 mm كوع جمل
3	PP-CR-CR-00003	32 mm كوع جمل





## الأنابيب الحرارية أنابيب BQ الألمانية

### جلبه سن داخلي Female Adaptor

S.n	Code	Size (mm)
1	PP-AD-SBF-00001	جلبه سن داخلي " 1/2" x 20
2	PP-AD-SBF-00002	جلبه سن داخلي " 1/2" x 25
3	PP-AD-SBF-00003	جلبه سن داخلي " 3/4" x 25
4	PP-AD-SBF-00005	جلبه سن داخلي " 3/4" x 32
5	PP-AD-SBF-00004	جلبه سن داخلي " 1" x 32
6	PP-AD-SBF-00006	جلبه سن داخلي " 1 1/4" x 40
7	PP-AD-SBF-00007	جلبه سن داخلي " 1 1/2" x 50
8	PP-AD-SBF-00008	جلبه سن داخلي " 2" x 63
9	PP-AD-SBF-00010	جلبه سن داخلي " 2 1/2" x 75
10	PP-AD-SBF-00011	جلبه سن داخلي " 3" x 90

### جلبه سن خارجي Male Adaptor

S.n	Code	Size (mm)
1	PP-AD-NBM-00001	جلبه سن خارجي " 1/2" x 20
2	PP-AD-NBM-00002	جلبه سن خارجي " 1/2" x 25
3	PP-AD-NBM-00003	جلبه سن خارجي " 3/4" x 25
4	PP-AD-NBM-00005	جلبه سن خارجي " 3/4" x 32
5	PP-AD-NBM-00004	جلبه سن خارجي " 1" x 32
6	PP-AD-NBM-00006	جلبه سن خارجي " 1 1/4" x 40
7	PP-AD-NBM-00007	جلبه سن خارجي " 1 1/2" x 50
8	PP-AD-NBM-00008	جلبه سن خارجي " 2" x 63
9	PP-AD-NBM-00009	جلبه سن خارجي " 2 1/2" x 75
10	PP-AD-NBM-00010	جلبه سن خارجي " 3" x 90





## الأنابيب الحرارية أنابيب BQ الألمانية

### كوع سن داخلي Female Elbow

S.n	Code	Size (mm)
1	BQ710920X1/2	كوع بسن داخلي "1/2" x 20
2	PP-EL-F9-00002	كوع بسن داخلي "1/2" x 25
3	PP-EL-F9-00003	كوع بسن داخلي "3/4" x 25
4	PP-EL-F9-00005	كوع بسن داخلي "3/4" x 32
5	PP-EL-F9-00004	كوع بسن داخلي "1" x 32

### قسام سن داخلي Female Tee

S.n	Code	Size (mm)
1	PP-TE-TF90-00001	قسام بسن داخلي 20 x 1/2" x 20
2	PP-TE-TF90-00002	قسام بسن داخلي 25 x 1/2" x 25
3	PP-TE-TF90-00003	قسام بسن داخلي 25 x 3/4" x 25
4	PP-TE-TF90-00005	قسام بسن داخلي 32 x 3/4" x 32
5	PP-TE-TF90-00004	قسام بسن داخلي 32 x 1" x 32





## الأنابيب الحرارية أنابيب BQ الألمانية

### شد وصل سن داخلي Female Union

S.n	Code	Size (mm)
1	PP-UN-UFT-00001	شد وصل سن داخلي " ½ x 20
2	BQ711125x3/4	شد وصل سن داخلي " ¾ x 25
3	PP-UN-UFT-00002	شد وصل سن داخلي " 1 x 32
4	PP-UN-UFT-00003	شد وصل سن داخلي " ¼ x 1 40
5	PP-UN-UFT-00004	شد وصل سن داخلي " 1 ½ x 50
6	PP-UN-UFT-00005	شد وصل سن داخلي " 2 x 63

### شد وصل سن خارجي Male Union

S.n	Code	Size (mm)
1	PP-UN-UMT-00001	شد وصل سن خارجي " ½ x 20
2	PP-UN-UMT-00002	شد وصل سن خارجي " ¾ x 25
3	PP-UN-UMT-00003	شد وصل سن خارجي " 1 x 32
4	PP-UN-UMT-00004	شد وصل سن خارجي " ¼ x 1 40
5	PP-UN-UMT-00005	شد وصل سن خارجي " 1 ½ x 50
6	PP-UN-UMT-00006	شد وصل سن خارجي " 2 x 63





## الأنابيب الحرارية أنابيب BQ الألمانية

### شُد وصل وسط نحاس طرفين لحام Double Union

S.n	Code	Size (mm)
1	BQ711320	شُد وصل وسط نحاس طرفين لحام 20 mm
2	PP-UN-UW-00002	شُد وصل وسط نحاس طرفين لحام 25 mm
3	PP-UN-UW-00003	شُد وصل وسط نحاس طرفين لحام 32 mm
4	PP-UN-UW-00004	شُد وصل وسط نحاس طرفين لحام 40 mm
5	PP-UN-UW-00005	شُد وصل وسط نحاس طرفين لحام 50 mm
6	PP-UN-UW-00006	شُد وصل وسط نحاس طرفين لحام 63 mm

### شُد وصل حراري كامل PPR Plastic Union

S.n	Code	Size (mm)
1	PP-UN-WS-00001	25mm
2	PP-UN-WS-00002	32mm
3	PP-UN-WS-00003	40mm
4	PP-UN-WS-00004	50mm
5	PP-UN-WS-00005	63mm





## الأنابيب الحرارية أنابيب BQ الألمانية

### محبس خارجي Brass G.Valve

S.m	Code	Size (mm)
1	PP-BV-BV-00007	25 X3/4 mm محبس خارجي
2	PP-BV-BV-00008	32 X1mm محبس خارجي

### محبس كروم داخلي Concealed Valve

S.n	Code	Size (mm)
1	PP-OP-OP-00003	25 mm محبس كروم داخلي
2	PP-OP-OP-00004	32 mm محبس كروم داخلي



## الأنابيب الحرارية أنابيب BQ الألمانية



### محبس مسكة سكين خارجي Ball Valve

S.n	Code	Size (mm)
1	PP-BV-BV-00001	20 mm محبس خارجي
2	PP-BV-BV-00002	25 mm محبس خارجي
3	PP-BV-BV-00003	32 mm محبس خارجي
4	PP-BV-BV-00004	40 mm محبس خارجي
5	PP-BV-BV-00005	50 mm محبس خارجي
6	PP-BV-BV-00006	63 mm محبس خارجي

### سدة سن خارجي- إختبار Male Thread Cap

S.n	Code	Size (mm)
1	BQ711912	سدة بسن خارجي 1/2"



# الأنابيب الحرارية أنابيب BQ الألمانية

## مقص أنابيب Pipe Cutter



S.n	Code	Size (mm)
1	BQ85300	16-40 mm مقص أنابيب قياس
2	BQ85400	50-125 mm مقص أنابيب قياس

## ماكينة لحام Welding Machine

S.n	Code	Size (mm)
1	PP-OP-OP-00001	ماكينة لحام ألمانية من 20-32 ملم



## أنظمة تحلية المياه المنزلية فلتر مياه بيوركم



### فلتر تنقية مياه بيوركم CE2 Puricom Water Filter CE2

- تنقية المياه من الشوائب والرواسب والصدأ.
- يزيل المعادن الثقيلة، المبيدات الحشرية، البكتيريا، الفيروسات والجسيمات الصغيرة ... الخ.
- مضخة قوية هادئة وموفرة للطاقة.
- عمر افتراضي طويل، إنتاجية عالية.
- توزيع جيد لأنابيب الفلتر لحمايتها من التلف.
- متوفر بعدد 6 مراحل ويمكن إضافة مراحل أخرى.

### فلتر تنقية مياه بيوركم CE4 Puricom Water Filter CE4

- نظام فلتر مياه ثلاثي مناسب للتجمعات السكنية والتجارية والصناعية.
- يزيل الرواسب والأوساخ والصدأ والطين والجير والكلور والكثير من ملوثات المياه.
- يحتوي على عداد لقياس الضغط داخل الفلتر.
- مناسب للتركيب على الحائط.





## Reverse Osmosis Drinking Water System

### فلتر تنقية مياه بيورك CE6 Puricom Water Filter CE6

- توزيع جيد لأجزاء الفلتر يضمن سهولة الصيانة.
- عداد لقياس الضغط داخل الفلتر.
- تصميم أنيق ورائع.
- يصنع الفلتر من مواد صديقة للبيئة.
- متوفر بعدد 5 مراحل ويمكن إضافة مراحل أخرى.



# أنظمة تحلية المياه المنزلية فلتر مياه بيوركوم

Puricom®



## فلتر تنقية مياه بيوركوم CE7 Puricom Water Filter CE7

- القالب الخارجي مصنوع من البلاستيك.
- تصميم أنيق.
- مناسب للاستعمال المنزلي والتجاري.
- توزيع جيد للوصلات الداخلية لحمايتها من التضرر والتلوث.
- متوفر بعدد 6 مراحل ويمكن إضافة مراحل أخرى.

## فلتر تنقية مياه بيوركوم Prisma Puricom Water Filter Prisma

- فلتر كربوني 1\*3 مزدوج المسار للحصول على أعلى كفاءة لتنقية المياه.
- فلتر مدمجة لا تحتاج إلى مساحة كبيرة.
- تصميم بسيط وسهولة في الصيانة.
- سهولة وسرعة في تغيير الفلاتر.
- تحتوي على محبس تنظيم وصمام أمان للسلامة العالية.



## أنظمة تحلية المياه المنزلية فلتر مياه بيوركوم



### فلتر تنقية مياه بيوركوم Smarta Puricom Water Filter Smarta

- غطاء مغناطيسي لسهولة الفتح عند الصيانة.
- تصميم عصري بمظهر جميل.
- مضخة المياه عالية الجودة وتعمل بضغط مستقر.
- تحتوي على مستشعرات لكشف تسريب المياه وإغلاق النظام تلقائياً.

#### وحدة الذكاء الصناعي 1\*4:

- 1 - تعطي إشعار لتغيير الشمعات.
- 2 - التنظيف التلقائي لمراحل الفلتر.
- 3 - حساس لجودة مياه الفلتر.
- 4 - مستشعر تسريب المياه.

### فلتر تنقية مياه بيوركوم Jumbo Puricom Water Filter Jumbo

- نظام فلتر مياه ثلاثي مناسب للتجمعات السكنية والتجارية والصناعية.
- يزيل الرواسب والأوساخ والصدأ والطين والجير والكلور والكثير من ملوثات المياه.
- يحتوي على عداد لقياس الضغط داخل الفلتر.
- مناسب للتركيب على الحائط.





## أنظمة تحلية المياه المنزلية فلتر مياه اكوا تاور



فلتر تنقية مياه اكوا تاور  
Aqua-Tower Water Filter

فلتر تنقية مياه اكوا تاور جامبو  
Aqua-Tower Jumbo Water Filter



KoriHome®  
Thiết kế tinh tế - Công nghệ hiện đại



## أنظمة تحلية المياه المنزلية فلتر مياه كوري هوم

فلتر تنقية مياه كوري هوم  
KoriHome Water Filter

فلتر تنقية مياه كوري هوم  
KoriHome Water Filter



Aqua-Tower  
water filtration system



# Aqua-Tower

water filtration system

برادة ذاتية التعبئة  
بدون قارورة

فلتر تنقية مياه كوري هوم  
KoriHome Water Filter

## موصفات فنية

قدرة التبريد في  
الساعة : 2 لتر



قدرة التسخين في  
الساعة : 5 لتر



أبعاد البرادة  
35x31x49.5



صناعة : الصين



ضمان : 2 سنة



الكهرباء : 220 فولت  
60/50 هرتز تقنية التبريد  
بأستخدام الكمبرسور



درجة التسخين : 95  
درجة مئوية



درجة التبريد: حتى  
10-6 درجات مئوية



## مميزات الجهاز:

3 صنابير (بارد-فاتر-حار)



زر أمان للماء الساخن  
حماية للأطفال



حجمها صغير توضع  
فوق الطاولة



3 ألوان تتناسب مع  
أغلب ديكورات المنازل



عملية وخفيفة تناسب  
جميع الاستخدامات



Aqua-Tower  
water filtration system



## برادة المياه zee advance touch

### مواصفات المنتج

تصميم انسيابي و عصري

10 مراحل تنقية

يوفر مياه باردة , ساخنة وفاترة

صمام أمان في حالة انقطاع التيار الكهربائي

تحكم في جودة المياه من خلال هاتفك في

أي وقت ومن أي مكان

مزود بحساس لإيقاف تدفق المياه علي سطح

البرادة للحماية من هدر الماء

توفر خاصية مواعيد تغير الفلاتر

## zee advance

### مواصفات المنتج

تصميم انسيابي و عصري

سعة 1 لتر للمياه الباردة و 1 لتر للمياه الساخنة

تحتوي علي ممبرين صناعة امريكية لإنتاج

100 جالون يوميا

يتم استخدامه بشكل يدوي

مناسب لعمل المشروبات الساخنة الفورية

مزود ب 10 مراحل تنقية



## أجهزة التخلص من نفايات الطعام انسنكريتور



### موديل 56 Model 56

- قطعة قابلة للإزالة لمنع الصوت
- تقنية طحن بمرحلة واحدة
- محرك قوي
- ضمان لمدة سنتين
- مصنوعة الفولاذ المقاوم للصدأ
- حماية من زيادة الحمولة
- تركيب Quick Lock®
- زر هواء داخلي مصنوع من الكروم
- عروات مصبوبة

### موديل 66 Model 66

- تقنية طحن بمرحلة واحدة
- محرك قوي
- مفتاح هواء مدمج بالكروم
- ضمان لمدة سنتين
- مصنوع من الفولاذ المقاوم للصدأ
- حماية من زيادة الحمولة
- تركيب Quick Lock®
- عروات مصبوبة
- قطعة قابلة للإزالة لمنع الصوت





## موديل EV-100 Model 56

تقنية Evolution الهادئة  
تكنولوجيا مرحلة الطحن على مرحلتين  
طحن عكسي تلقائي  
محرك Dura-Drive عالي الكفاءة  
مصنوعة من الفولاذ المقاوم للصدأ  
زر هواء داخلي مصنوع من الكروم  
تصميم مدمج  
ضمان لمدة سنتين  
حماية عند زيادة الحمولة  
تركيب Quick Lock®



# أحواض الزهور

ALZAMIL



موديل 01  
Model 01

Dimension	
Width	44.0 cm
Height	34.0 cm
Weight	2.5 kg

موديل 02  
Model 02

Dimension	
Width	47.5 cm
Height	37.0 cm
Weight	3.0 kg



# أحواض الزهور

ALZAMIL



موديل 03  
Model 03

Dimension	
Width	52.0 cm
Height	47.0 cm
Weight	3.0 kg

موديل 04  
Model 04

Dimension	
Width	63.0 cm
Height	46.0 cm
Weight	4.0 kg



# أحواض الزهور

ALZAMIL



موديل 05  
Model 05

Dimension	
Length	98.0 cm
Width	28.0 cm
Height	23.5 cm
Weight	3.0 kg

موديل 06  
Model 06

Dimension	
Length	81.0 cm
Width	38.0 cm
Height	29.5 cm
Weight	3.0 kg



